

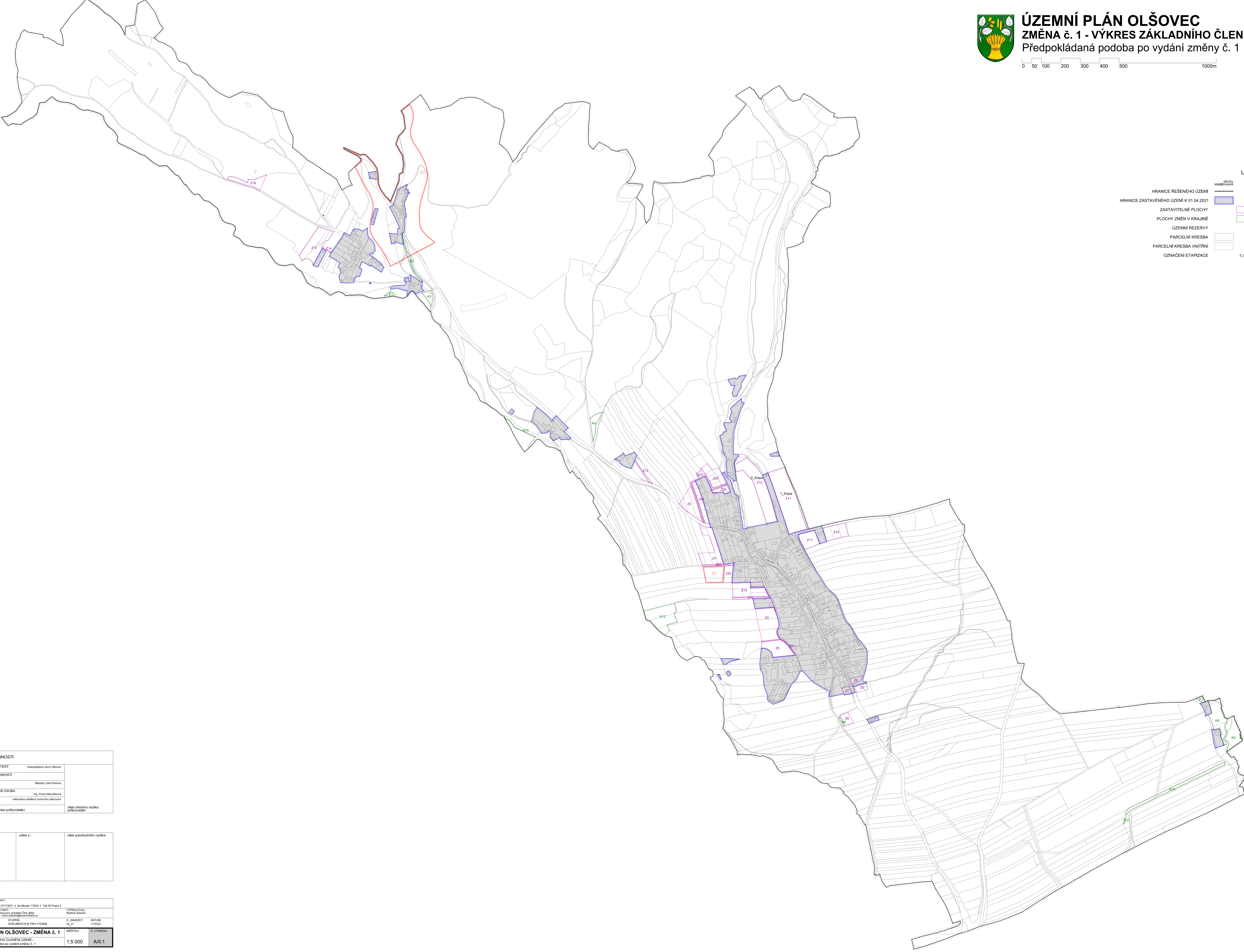


# ÚZEMNÍ PLÁN OLŠOVEC

## ZMĚNA č. 1 - VÝKRES ZÁKLADNÍHO ČLENĚNÍ ÚZEMÍ

Předpokládaná podoba po vydání změny č. 1

0 50 100 200 300 400 500 1000m



### LEGENDA

- HRANICE REŠENÉHO ÚZEMÍ
- HRANICE ZASTAVĚNÉHO ÚZEMÍ K 01.04.2021
- ZASTAVITELNÉ PLOCHY
- PLOCHY ZMĚN V KRAJINĚ
- ÚZEMNÍ REZERVY
- PARCELNÍ KRESBA
- PARCELNÍ KRESBA VNITŘNÍ
- OZNAČENÍ ETAPIZACE
- 0\_Etapa
- 1\_Etapa
- 2\_Etapa
- 3\_Etapa
- 4\_Etapa
- 5\_Etapa
- 6\_Etapa
- 7\_Etapa
- 8\_Etapa
- 9\_Etapa
- 10\_Etapa
- 11\_Etapa
- 12\_Etapa
- 13\_Etapa
- 14\_Etapa
- 15\_Etapa
- 16\_Etapa
- 17\_Etapa
- 18\_Etapa
- 19\_Etapa
- 20\_Etapa
- 21\_Etapa
- 22\_Etapa
- 23\_Etapa
- 24\_Etapa
- 25\_Etapa
- 26\_Etapa
- 27\_Etapa
- 28\_Etapa
- 29\_Etapa
- 30\_Etapa
- 31\_Etapa
- 32\_Etapa
- 33\_Etapa
- 34\_Etapa
- 35\_Etapa
- 36\_Etapa
- 37\_Etapa
- 38\_Etapa
- 39\_Etapa
- 40\_Etapa
- 41\_Etapa
- 42\_Etapa
- 43\_Etapa
- 44\_Etapa
- 45\_Etapa
- 46\_Etapa
- 47\_Etapa
- 48\_Etapa
- 49\_Etapa
- 50\_Etapa
- 51\_Etapa
- 52\_Etapa
- 53\_Etapa
- 54\_Etapa
- 55\_Etapa
- 56\_Etapa
- 57\_Etapa
- 58\_Etapa
- 59\_Etapa
- 60\_Etapa
- 61\_Etapa
- 62\_Etapa
- 63\_Etapa
- 64\_Etapa
- 65\_Etapa
- 66\_Etapa
- 67\_Etapa
- 68\_Etapa
- 69\_Etapa
- 70\_Etapa
- 71\_Etapa
- 72\_Etapa
- 73\_Etapa
- 74\_Etapa
- 75\_Etapa
- 76\_Etapa
- 77\_Etapa
- 78\_Etapa
- 79\_Etapa
- 80\_Etapa
- 81\_Etapa
- 82\_Etapa
- 83\_Etapa
- 84\_Etapa
- 85\_Etapa
- 86\_Etapa
- 87\_Etapa
- 88\_Etapa
- 89\_Etapa
- 90\_Etapa
- 91\_Etapa
- 92\_Etapa
- 93\_Etapa
- 94\_Etapa
- 95\_Etapa
- 96\_Etapa
- 97\_Etapa
- 98\_Etapa
- 99\_Etapa
- 100\_Etapa

ZÁZNAM O ÚČINNOSTI		
SPRAVNÍ ORGÁN, KTERÝ	Zastupitelstvo obce Olšovec	
SMĚRU UP. VÝDAN		
DATA MĚNĚ ÚČINNOSTI		
ZMĚNY ÚP		
PORUČOVATEL	Městský úřad Hranice	
OPRAVNĚNÁ ÚŘEDNÍ OSOBA	Ing. Petr Měsíček	
JMÉNO, PŘÍJMĚNÍ		
FUNKCE	referentka odboru územního plánování	
PODPIS		
FUNKCE	referentka odboru územního plánování	

	výtisk č.:	otisk autorizčního razítka:

Příloha č. 4			
GENERÁLNÍ PROJEKTANT:			
ax architekti s.r.o. IČO 01173971 I Na Moravě 17504 I 128 00 Praha 2			
ZODPOVĚDNÝ PROJEKTANT:			
Ing. LUDSKÝ (architekt) autorizovaný architekt ČKA 3654			
Ing. LUDSKÝ (architekt) autorizovaný architekt ČKA 3654			
OBJEDNATEL:			
OBCE OLŠOVEC			
STUPEŇ:			
DOKUMENTACE PRO VÝDÁNÍ			
Č. ZAKÁZKY:			
14_21			
DATA:			
11/2022			
ÚZEMNÍ PLÁN OLŠOVEC - ZMĚNA č. 1			
MĚŘITKO			
1:5 000			
VÝKRES			
A/II.1			