



ÚZEMNÍ PLÁN OPATOVICE

ZMĚNA č. 1

KOORDINAČNÍ VÝKRES

0 50 100 200 300 400 500 1000m

LEGENDA:

- PARCELNÍ KRESBA
- VNITŘNÍ KRESBA PARCEL
- VRSTEVNICE 2m
- HRANICE KATASTRÁLNÍ
- ŘEŠENÉ ÚZEMÍ
- ZASTAVĚNÉ ÚZEMÍ K 01.06.2024
- ZASTAVITELNÁ PLOCHA
- PLOCHA ZMĚNY V KRAJINĚ
- KORIDOR NAD PLOCHAMI S ROZDÍLNÝM ZPŮSOBEM VYUŽITÍ Z NADRAŽENÉ DOKUMENTACE PRO OPATŘENÍ NESTAVEBNÍ POVAHY

PLOCHY S ROZDÍLNÝM ZPŮSOBEM VYUŽITÍ

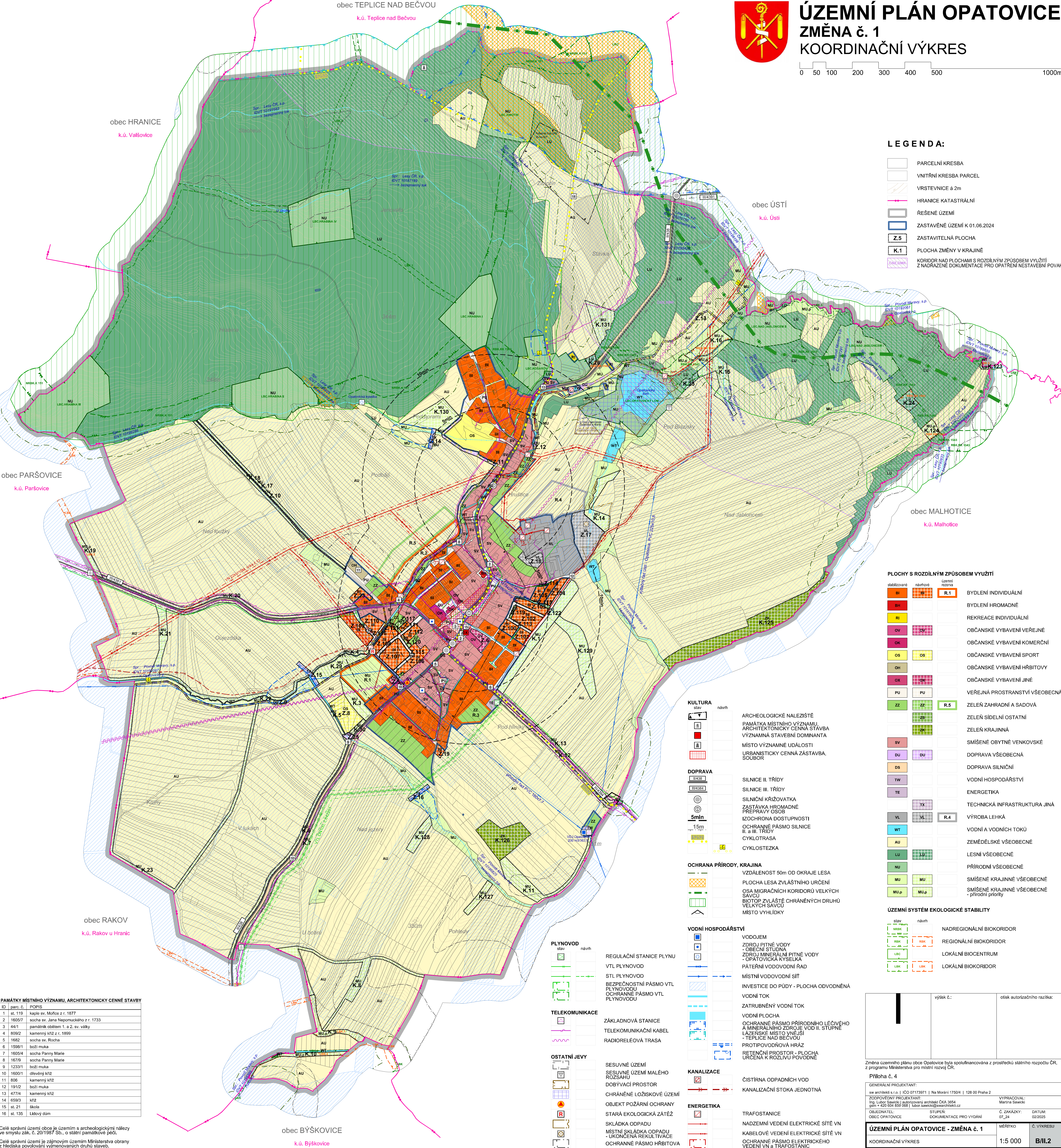
- | stabilizované | návrhová | územní | rozvoje |
|---------------|----------|--------|--|
| BI | BI | R.1 | BYDLENÍ INDIVIDUÁLNÍ |
| BH | BH | | BYDLENÍ HROMADNÉ |
| RI | RI | | REKREACE INDIVIDUÁLNÍ |
| OV | OV | | OBČANSKÉ VYBAVENÍ VEŘEJNÉ |
| OK | OK | | OBČANSKÉ VYBAVENÍ KOMERČNÍ |
| OS | OS | | OBČANSKÉ VYBAVENÍ SPORT |
| OH | OH | | OBČANSKÉ VYBAVENÍ HRBITOVY |
| OX | OX | | OBČANSKÉ VYBAVENÍ JINÉ |
| PU | PU | | VEŘEJNÁ PROSTRANSTVÍ VŠEOBECNÁ |
| ZZ | ZZ | R.5 | ZELENĚ ZAHRADNÍ A SADOVÁ |
| | | | ZELENĚ SIDELNÍ OSTATNÍ |
| | | | ZELENĚ KRAJINNÁ |
| SV | SV | | SMÍŠENÉ OBYTNÉ VENKOVSKÉ |
| DU | DU | | DOPRAVA VŠEOBECNÁ |
| DS | DS | | DOPRAVA SILNIČNÍ |
| TW | TW | | VODNÍ HOSPODÁŘSTVÍ |
| TE | TE | | ENERGETIKA |
| TX | TX | | TECHNICKÁ INFRASTRUKTURA JINÁ |
| VL | VL | R.4 | VÝROBA LEHKÁ |
| WT | WT | | VODNÍ A VODNÍCH TOKŮ |
| AU | AU | | ZEMĚDĚLSKÉ VŠEOBECNÉ |
| LU | LU | | LESNÍ VŠEOBECNÉ |
| NU | NU | | PŘÍRODNÍ VŠEOBECNÉ |
| MU | MU | | SMÍŠENÉ KRAJINNÉ VŠEOBECNÉ |
| MU.p | MU.p | | SMÍŠENÉ KRAJINNÉ VŠEOBECNÉ - přírodní priority |

ÚZEMNÍ SYSTÉM EKOLOGICKÉ STABILITY

- | stav | návrh | |
|------|-------|--------------------------|
| NBOK | NBOK | NADREGIONÁLNÍ BIOKORIDOR |
| LBK | LBK | REGIONÁLNÍ BIOKORIDOR |
| LBK | LBK | LOKÁLNÍ BIOCENTRUM |
| LBK | LBK | LOKÁLNÍ BIOKORIDOR |

	výtisk č.:	otisk autorizačního razítka:
Změna územního plánu obce Opatovice byla spolufinancována z prostředků státního rozpočtu ČR, z programu Ministerstva pro místní rozvoj ČR.		
Příloha č. 4		
GENERALNÍ PROJEKTANT: sw architekt s.r.o. IČO 07173971 Na Moráni 1750/4 128 00 Praha 2		VYPRACOVAL: Marina Sawicki
ZODPOVĚDNÝ PROJEKTANT: Ing. Lubor Sawicki autorizovaný architekt ČKA 3854 gis@sw-architekt.cz 420 604 859 068 lubor.sawicki@swarchitekt.cz		Č. ZAKÁZKY: 07_24
OBJEDNATEL: OBEC OPATOVICE		DATUM: 02/2025
STUPĚN: DOKUMENTACE PRO VYDÁNÍ		

ÚZEMNÍ PLÁN OPATOVICE - ZMĚNA č. 1		MĚŘÍTKO	Č. VÝKRESU
KOORDINAČNÍ VÝKRES		1:5 000	B/II.2



ID	parc. č.	POPIS
1	st. 119	kaple sv. Mořice z r. 1877
2	1605/7	socha sv. Jana Nepomuckého z r. 1733
3	44/1	památník obětem 1. a 2. sv. války
4	809/2	kamenný kříž z r. 1899
5	1682	socha sv. Rocha
6	1598/1	boží muka
7	1605/4	socha Panny Marie
8	1679	socha Panny Marie
9	1233/1	boží muka
10	1603/1	otevřený kříž
11	806	kamenný kříž
12	191/2	boží muka
13	477/4	kamenný kříž
14	659/3	kříž
15	st. 21	škola
16	st. 135	Lidový dům

Celé správní území obce je územím s archeologickými nálezy ve smyslu zák. č. 20/1987 Sb., o státní památkové péči.

Celé správní území je zájmovým územím Ministerstva obrany z hlediska povolování vyjmenovaných druhů staveb.

- #### PLYNOVOD
- REGULAČNÍ STANICE PLYNU
 - VTL PLYNOVOD
 - STL PLYNOVOD
 - BEZPEČNOSTNÍ PÁSMA VTL PLYNOVODU
 - OCHRANNÉ PÁSMA VTL PLYNOVODU
- #### TELEKOMUNIKACE
- ZÁKLADOVÁ STANICE
 - TELEKOMUNIKAČNÍ KABEL
 - RADIOTELEFONNÍ TRASA
- #### OSTATNÍ JEVY
- SESUVNÉ ÚZEMÍ
 - SESUVNÉ ÚZEMÍ MALÉHO ROZSAHU
 - DOBYVACÍ PROSTOR
 - CHRÁNĚNÉ LOŽISKOVÉ ÚZEMÍ
 - OBJEKT POŽÁRNÍ OCHRANY
 - STARÁ EKOLOGICKÁ ZATĚŽ
 - SKLÁDKA ODPADU
 - MÍSTNÍ SKLÁDKA ODPADU
 - UKONČENÁ REKULTIVACE
 - OCHRANNÉ PÁSMA HRBITOVA

- #### KULTURA
- stáv.
 - návrh
 - ARCHEOLOGICKÉ NALEZIŠTĚ
 - PAMÁTKA MÍSTNÍHO VÝZNAMU
 - ARCHITEKTONICKÝ CENNÁ STÁVBA
 - VÝZNAMNÁ STAVEBNÍ DOMINANTA
 - MÍSTO VÝZNAMNÉ UDÁLOSTI
 - URBANISTICKY CENNÁ ZÁSTAVBA, SOUBOR
- #### DOPRAVA
- SILNICE II. TŘÍDY
 - SILNICE III. TŘÍDY
 - SILNIČNÍ KŘÍŽOVATKA
 - ZASTÁVKA HROMADNÉ PŘEPRAVY OSOB
 - IZOCHRONA DOSTUPNOSTI
 - OCHRANNÉ PÁSMA SILNICE II. a III. TŘÍDY
 - CYKLOTRASA
 - CYKLOSTEZKA
- #### OCHRANA PŘÍRODY, KRAJINA
- VZDÁLENOST 50m OD OKRAJE LESA
 - PLOCHA LESA ZVLÁŠTNÍHO URČENÍ
 - OSA MIGRAČNÍCH KORIDORŮ VELKÝCH SAVCŮ
 - BIOTOP ZVLÁŠTĚ CHRÁNĚNÝCH DRUHŮ VELKÝCH SAVCŮ
 - MÍSTO VYHLÍDKY
- #### VODNÍ HOSPODÁŘSTVÍ
- VODOJEM
 - ZDROJ PÍTNÉ VODY
 - OBEČNÍ STUJNÁ
 - ZDROJ MINERÁLNÍ PÍTNÉ VODY
 - OPATOVICKÁ KYSELKA
 - PÁTERNÍ VODOVODNÍ ŘAD
 - MÍSTNÍ VODOVODNÍ SÍŤ
 - INVESTICE DO PŮDY - PLOCHA ODVODNĚNÁ
 - VODNÍ TOK
 - ZATRUBNĚNÝ VODNÍ TOK
 - VODNÍ PLOCHA
 - OCHRANNÉ PÁSMA PŘÍRODNÍHO LÉČIVÉHO A MINERÁLNÍHO ZDROJE VOD II. STUPNĚ
 - LAŽENSKÉ MÍSTO VNĚJŠÍ
 - TEPLICE NAD BEČVOU
 - PROTIPOVODNOVÁ HRÁZ
 - RETENČNÍ PROSTOR - PLOCHA URČENÁ K ROZLÍVU POVOUDNĚ
- #### KANALIZACE
- ČISTÍRNA ODPADNÍCH VOD
 - KANALIZAČNÍ STOKA JEDNOTNÁ
- #### ENERGETIKA
- TRAFOSTANICE
 - NADZEMNÍ VEDENÍ ELEKTRICKÉ SÍTĚ VN
 - KABELOVÉ VEDENÍ ELEKTRICKÉ SÍTĚ VN
 - OCHRANNÉ PÁSMA ELEKTRICKÉHO VEDENÍ VN A TRAFOSTANIC