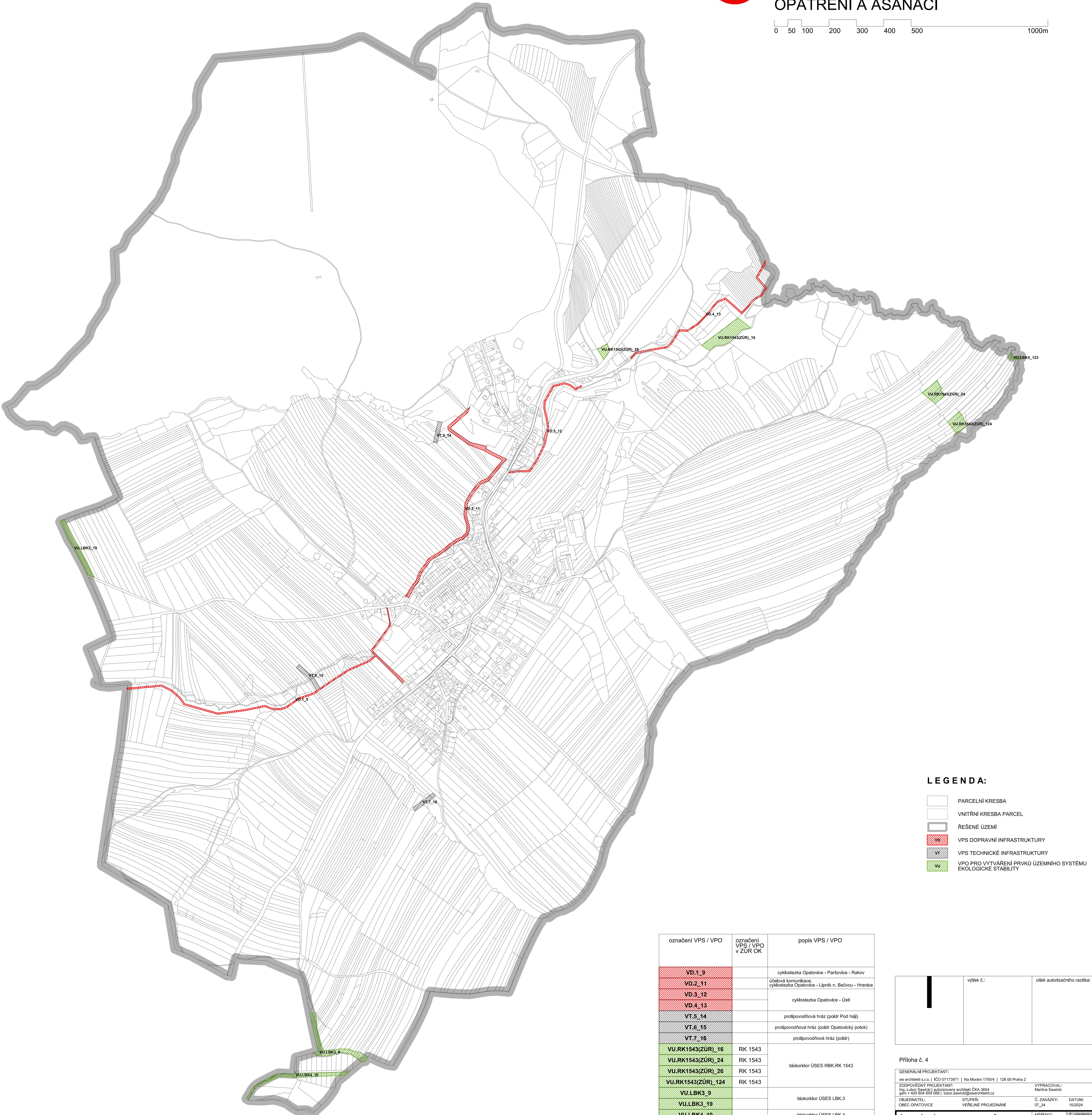
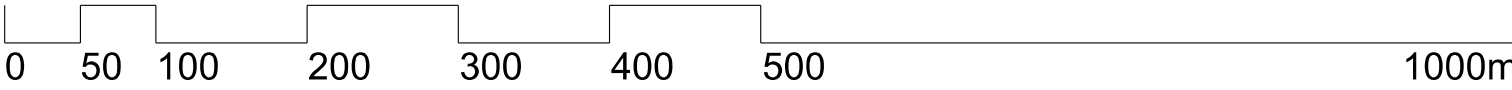




ÚZEMNÍ PLÁN OPATOVICE

ZMĚNA č. 1

VÝKRES VEŘEJNĚ PROSPĚŠNÝCH STAVEB, OPATŘENÍ A ASANACÍ



- LEGENDA:**
- PARCELNÍ KRESBA
 - VNITŘNÍ KRESBA PARCEL
 - ŘEŠENÉ ÚZEMÍ
 - VPS DOPRAVNÍ INFRASTRUKTURY
 - VPS TECHNICKÉ INFRASTRUKTURY
 - VPO PRO VYTVÁŘENÍ PRVKU ÚZEMNÍHO SYSTÉMU EKOLOGICKE STABILITY

| označení VPS / VPO | označení VPS / VPO v ZÚR OK | popis VPS / VPO |
|---------------------|-----------------------------|--|
| VD.1.9 | | cyklostezka Opatovice - Pařšovice - Rakov |
| VD.2.11 | | účelová komunikace, cyklostezka Opatovice - Lipník n. Bečvou - Hranice |
| VD.3.12 | | cyklostezka Opatovice - Ústí |
| VD.4.13 | | cyklostezka Opatovice - Ústí |
| VT.5.14 | | protipovodňová hráz (poldr Pod háji) |
| VT.6.15 | | protipovodňová hráz (poldr Opatovický potok) |
| VT.7.16 | | protipovodňová hráz (poldr) |
| VU.RK.1543(ZÚR).16 | RK 1543 | blokoridor ÚSES RBK.RK 1543 |
| VU.RK.1543(ZÚR).24 | RK 1543 | |
| VU.RK.1543(ZÚR).26 | RK 1543 | |
| VU.RK.1543(ZÚR).124 | RK 1543 | blokoridor ÚSES LBK.3 |
| VU.LBK3.9 | | |
| VU.LBK3.19 | | |
| VU.LBK4.10 | | blokoridor ÚSES LBK.4 |
| VU.LBK5.123 | | |
| | | blokoridor ÚSES LBK.5 |

Věřejná prospěšnost a právo vyhlášení pro stavby a opatření s označením "ZÚR" vyplývá ze ZÚR

| | | |
|--|------------|------------------------------|
| | výtisk č.: | otisk autorizačního razítka: |
|--|------------|------------------------------|

| | | | |
|---|--|-------------------------------|----------------------|
| Příloha č. 4 | | | |
| GENERALNÍ PROJEKTANT: sw architekt s.r.o. IČO 07173971 Na Moráni 1750/4 128 00 Praha 2 | | | |
| ZODPOVĚDNÝ PROJEKTANT: Ing. Lubor Sawicki autorizovaný architekt ČKA 3654 gsm + 420 604 859 068 lubor.sawicki@swarchitekti.cz | | VYPRACOVAL: Marina Sawicki | |
| OBJEDNATEL: OBEC OPATOVICE | | STUPEŇ: VEŘEJNÉ PROJEDNÁNÍ | Č. ZAKÁZKY: 07_24 |
| ÚZEMNÍ PLÁN OPATOVICE - ZMĚNA č. 1 | | MĚRITKO | Č. VÝKRESU |
| VÝKRES VEŘEJNĚ PROSPĚŠNÝCH STAVEB, OPATŘENÍ A ASANACÍ | | 1:5 000 | A/II.3 |