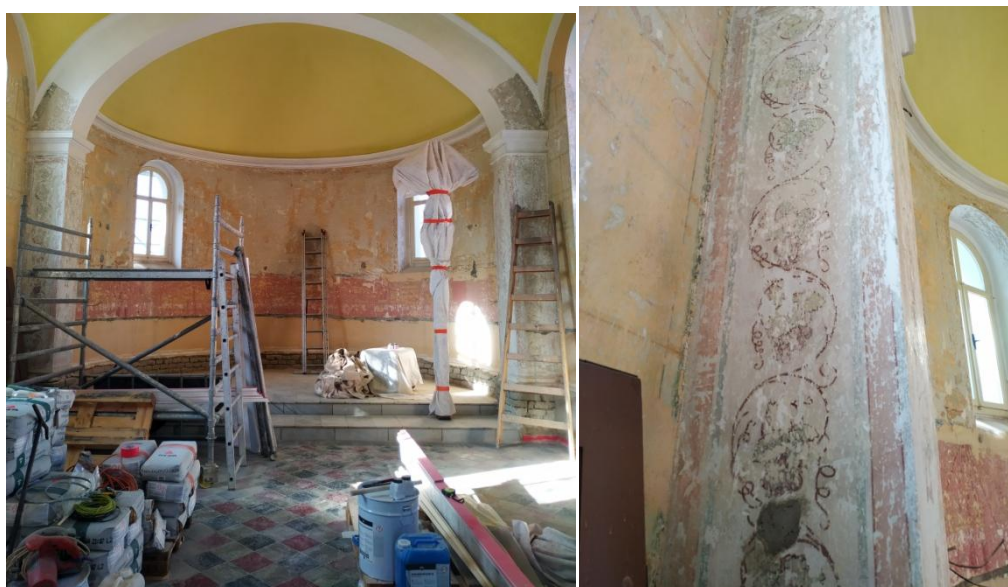


RESTAURÁTORSKÁ ZPRÁVA
NÁVRH NA RESTAUROVÁNÍ/REKONSTRUKCI VÝMALBY
VÝMALBA KAPLE
OBEC VELKÁ



ÚDAJE O PAMÁTCE

1. **Kraj:** Olomoucký
2. **Okres:** Přerov
3. **Obec:** Hranice
4. **Adresa:** Velká u Hranic , č. p. 113
5. **Název objektu:** Kaple Povýšení svatého Kříže. Dekorativní výmalba interiéru kostela.
6. **Rejstříkové číslo:** není v seznamu kulturních památek
7. **Sloh / datace:** 2. pol. 19. století
8. **Technika:** secco šablonová klišová malba
9. **Vlastník / zadavatel:** Město Hranice, Pernštejnské náměstí 1., 753 01 Hranice



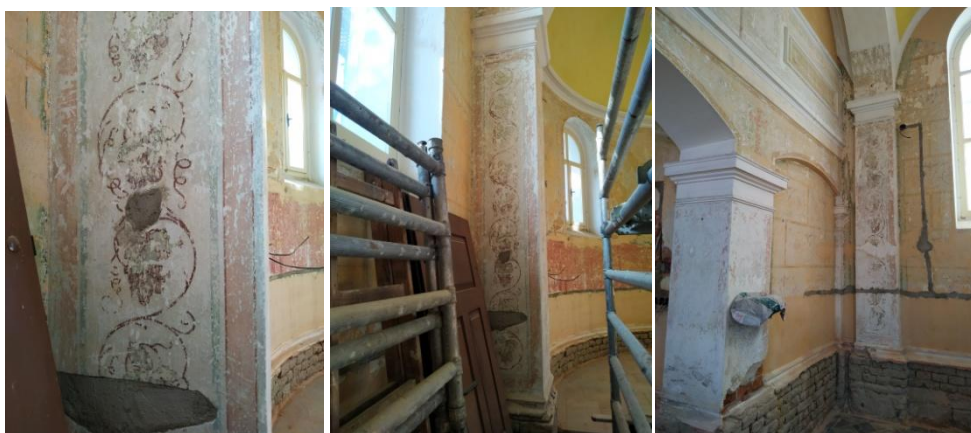
Pohled do interiéru kaple – ilusivní kvádrování zdiva, malovaný pilastr s vinnými hrozny.

POPIS PAMÁTKY

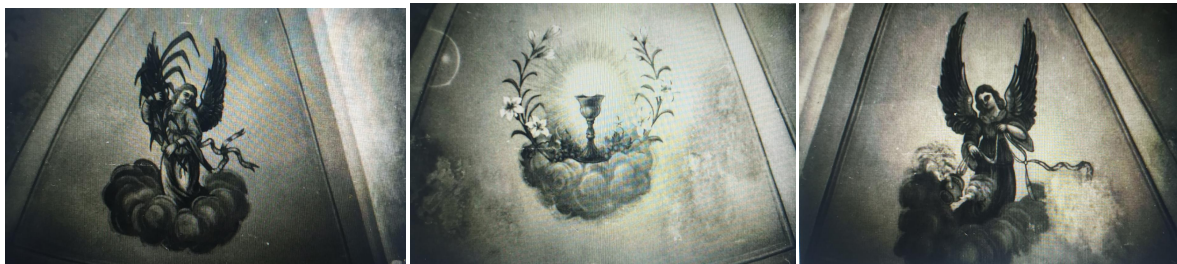
Kaple, v obci Velká u Hranic, pochází z 2. pol. 19. století. Během stavebních prací, v interiéru kaple, v roce 2022, při odstranění mladších nátěrů, byla odhalena původní, celoplošná uměleckořemeslná výmalba interiéru, pocházející z doby výstavby kaple. Jedná se především o dekorativní šablonové nástěnné malby s rostlinnými prvky. Jde o techniku secco. V presbytáři je malovaná ilusivní drapérie v červeném odstínu. Stěny lodi kaple jsou celoplošně dekorovány malovaným kvádrováním, uprostřed s rostlinnými motivy – květy. Kvádrování se nachází i na stěnách kůru. Na všech pilastrech **je namalován** opakující se motiv s hroznovým vínem. V klenbě presbytáře **se nachází malba postav andělů, uprostřed motiv s kalichem.**



Ilusivní kvádrování stěn kaple.



Na pilastrech malba s hroznovým vínem.



Malba v klenbě presbytáře. Dobová fotografie.



Vlevo klenba presbytáře před odstraněním mladších vrstev nátěrů. Vpravo současný stav po okrytí.

Celoplošná výmalba kaple ve Velké je unikátní. Srovnatelný interiér, s nástěnnými malbami, je dochován v kostele sv. Bartoloměje v Kopřivnici.



Malovaný interiér kostela sv. Bartoloměje v Kopřivnici.

Současný stav:

Stěny byly obkryty od druhotných barevných vrstev, při stavebních pracích, před plánovanou výmalbou interiéru. Odhalena je celoplošná výmalba kaple z 2. pol. 19. století. Nátěry byly odstraněny v celku šetrně, bez poškození.

Nástěnné malby byly lokálně narušeny novými trasami el. vedení. V soklové části chybí omítka, která byla odstraněna kvůli vlhkosti.

Návrh na restaurování/rekonstrukci výmalby interiéru kaple

Na povrchu malby se nachází jen lokálně fragmenty po mladších vrstvách výmalby kaple. Malba bude proto dále, podle potřeby, dočištěna suchou cestou štětci, kartáčky. Mokrou cestou (odmýváním), dočištění není vhodné, původní malba je mírně zpráškovatělá.

Tmelení defektů omítek

Tmelení defektů omítkových vrstev bude provedeno s ohledem na hloubku defektu vrstvením vápenné malty příslušné frakce tak, aby byly maximálně respektovány hranice originálu a zároveň dodržena identická struktura povrchu. Tmelené plochy budou upraveny vápenným pačokem, aby vznikl jednotný podklad pro retuše/rekonstrukce.

Oprava tras po novém el. vedení

Zapravení tras po el. vedení, bude provedeno čistě vápenným štukem. **Štuk nebude zapravován do ztracena přes malby, ale pouze v místech vzniklého defektu, do úrovně nástěnných maleb.**

Retuše a rekonstrukce

- budou provedeny reverzibilními, ale stabilními barvami. Retuše menšího rozsahu v rámci originálu, doporučujeme provést práškovými pigmenty, pojenými slabým roztokem akrylátové disperze. U větších ploch a doplňků, lze jako základ použít komerčně dostupnou, vodou ředitelnou barvu, která bude tónovaná dle potřeby kvalitními pigmenty. Na záměr bude provedena celoplošná ochranná fixáž výmalby.

Malba s postavami andělů bude provedena jako barevná rekonstrukce na nalezených fragmentech, s použitím dobové černobílé fotografie.

Navrhovaný materiál:

Dočištění: mechanická cesta, špachtle, skalpely, skelná vlákna,

Tmelení: čistě vápenné; uleželé vápno, písek, dle potřeby mramorová moučka, plavená křída

Retuše a rekonstrukce: práškové pigmenty pojené akrylátovou disperzí Primal AC35

Závěrečná fixáž: akrylát. disperze Primal AC35

Ve Studénce dne 10. 10. 2022

Renata Svobodová
restaurátorka



Pohled do interiéru kaple – presbytář.



Pohled do interiéru kaple – ilusivní kvádrování zdiva, malovaný pilastr s vinnými hrozny.



Pohled do interiéru kaple – ilusivní kvádrování zdiva, malovaný pilastr s vinnými hrozny.



Pohled do interiéru kaple – ilusivní kvádrování zdiva, malovaný pilastr s vinnými hrozny.



Pohled do interiéru kaple – ilusivní kvádrování zdiva, malovaný pilastr s vinnými hrozny.



Ilusivní drapérie v červených tónech v presbytáři



Detail malby s hroznovým vínem.



Detail malby s hroznovým vínem.



Pohled na část zdi a kůr kaple.



Pohled na malovanou klenbu kaple.



Pohled na malovanou klenbu kaple.



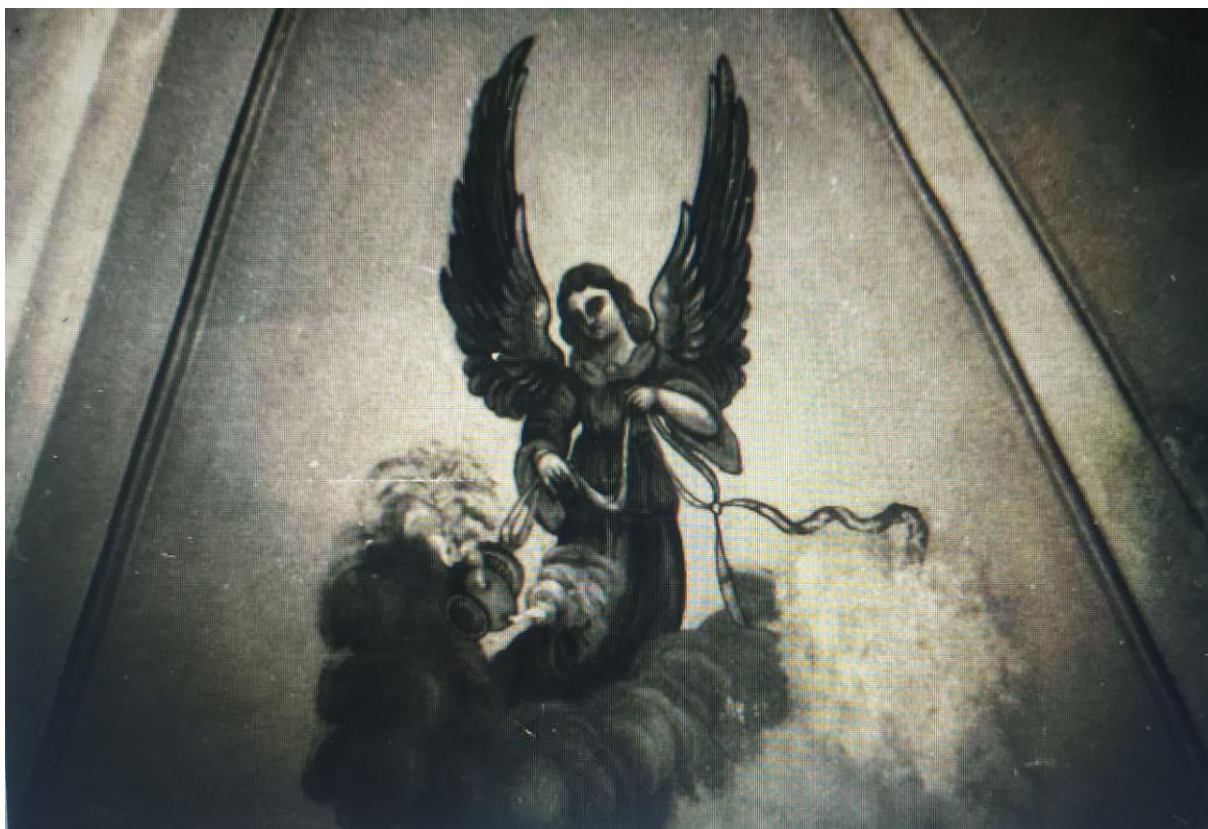
Pohled na malovanou klenbu kaple.



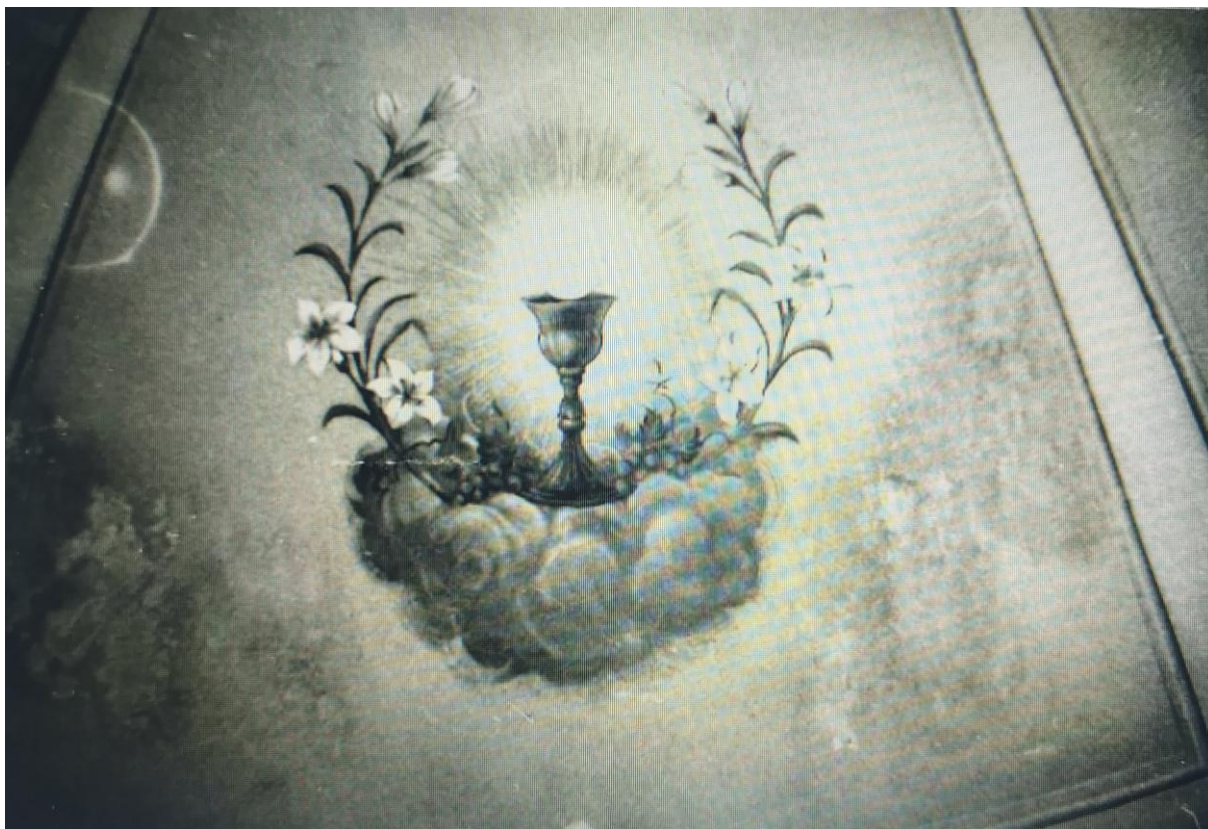
Malba anděla v klenbě presbytáře.



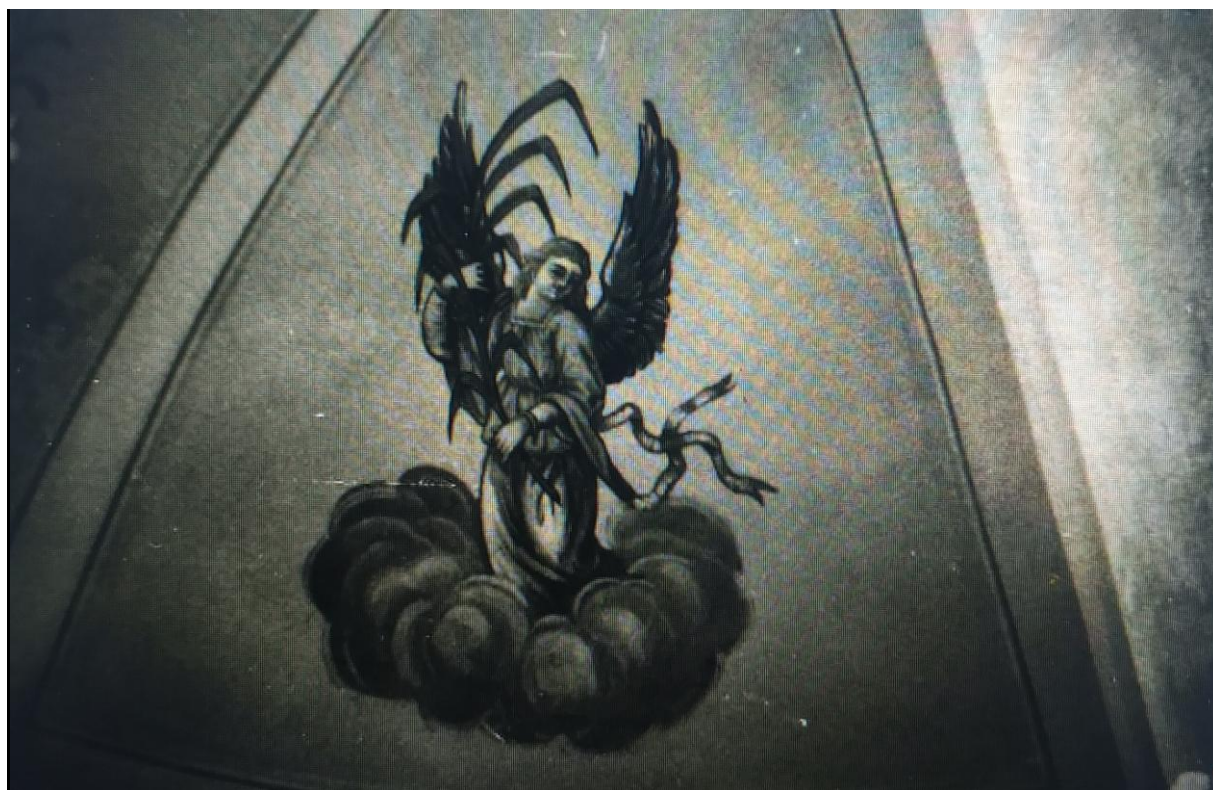
Malba anděla v části v klenby presbytáře a malba na vítězném oblouku.



Dobová fotografie. Malba s vyobrazením anděla a na klenbě presbytáře.



Dobová fotografie. Malba s motivem kalichu na klenbě presbytáře.



Dobová fotografie. Malba s vyobrazením anděla na klenbě presbytáře.