

dne **23. 7. 2024** od **7:30** do **14:30** hodin

**Plánovaná odstávka zahrnuje tyto lokality:****Hranice (okres Přerov)**část obce **Hranice I-Město**

č. p. 2198

č. ev. 250

**Dvořákovo stromořadí: č. ev. 3****Havlíčková: č. p.** 409, 426, 471, 478, 585, 622, 968, 1041, 1200, 1225, 1268, 1273, 1385, 1467, 1554, 1581, 1837, 1914, 2019**K. Čapka: č. p.** 834, 835, 841, 856, 978, 1049, 1052, 1139, 1345, 1346, 1479, 2006; **č. ev.** 148**Křížkovského: č. p.** 240, 830, 879, 979, 980, 981, 1007, 1036, 1056, 1102, 1142**Pod Hůrkou: č. ev. 4****Pod Křivým: č. p.** 239, 383, 420, 444, 445, 447, 454, 461, 477, 484, 488, 489, 725, 1240, 1276, 1918, 1922, 1937, 1947, 2004, 2017, 2024, 2050, 2222, 2244, 2249; **č. ev.** 145, 146, 147, 149, 181, 186, 188, 217, 234, 237, 249**Sady Čs. legií: č. p.** 404, 422, 750, 769, 770**Trávnícká: č. p.** 497, 502, 594**Třída Československé armády: č. p.** 298, 299, 2179**Tyršova: č. p.** 395, 406, 511, 512, 584, 600, 663, 967, 1038, 1112, 1113, 1115, 1188, 1194, 1195, 1239, 1264, 1426, 1428, 1443, 1448, 1450, 1793, 1794, 2044, 2059, 2115, 2225; **č. ev.** 83**U Kostelíčka: č. ev. 137****U Splavu: č. p.** 2112, 2197, 2203, 2239; **č. ev.** 71, 151, 191, 218, 226, 236**Žáčkova: č. p.** 514, 609, 614, 621, 629, 994, 1037, 1039, 1053, 1125, 1391, 1429, 1931, 2042, 2067, 2128; **č. ev.** 5, 120, 161část obce **Hranice IV-Drahotuše****Hranická: č. p.** 279, 310, 317, 319, 323, 324, 399, 427, 428, 429, 430, 535**Mlýnská: č. p.** 188, 221, 300, 318, 325, 335, 336, 341, 343, 345, 349, 362, 363, 364, 366, 368, 379, 402, 424, 431, 433, 520, 534, 545, 550, 579, 580, 588, 590, 595; **č. ev.** 20, 46**UPOZORNĚNÍ**

Dotčené zařízení distribuční soustavy je nutné i v době odstávky považovat za zařízení pod napětím, a proto vás žádáme o dodržení všech zásad bezpečnosti a provedení opatření potřebných k zamezení případných škod na zdraví a majetku. | Provozovatelé výroben elektřiny jsou povinni zajistit přerušení dodávky elektřiny z výroby do vypnutého úseku distribuční soustavy.

**NEJDE VÁM ELEKTŘINA...**

**TIP:** Registrujte se zdarma na [www.cezdistribuce.cz/sluzba](http://www.cezdistribuce.cz/sluzba) a informace o odstávkách elektřiny budete dostávat e-mailem nebo SMS. U poruch zasíláme SMS s předpokládanou dobou obnovení dodávek. | Aktuální stav dodávek elektřiny na konkrétní adrese zjistíte snadno, rychle a bez registrace na portále **Bez Šťávy** ([www.bezstavy.cz](http://www.bezstavy.cz)).

kat. území **Hranice** (kód **647683**): **parcelní č.** 1772/1, 2070/1, 2081/8, 2083/1, 2115/1, 2164/9, 2205/1, 2212/7, 2217/2, 2220/2, 2220/10, 2230/2, 2232/2, 2233/2, 2234/4, 2250/2, 2250/18, 2252/15, 2252/19, 2252/105, 2252/129, 2258/1, 2264/3, 2264/4, 2264/5, 2276/1, 2287/1, 2288/1, 2288/3, 2289/10, 2291/6, 2292/6, 2294/3, 2294/4, 2298/7, 2298/8, 2298/9, 2298/10, 2298/11, 2298/12, 2298/28, 2298/35, 2298/46, 2298/48, 2298/49, 2298/51, 2298/52, 2298/56, 2298/58, 2298/62, 2298/76, 2298/77, 2298/81, 2300/13, 2300/22, 2300/23, 2300/27, 2300/38, 2300/46, 2528/1, 2562/2, 2680, 2722, 3674, 3739, 3940, 5040/1, 5045, 5185/1, 5531

kat. území **Drahotuše** (kód **631949**): **parcelní č.** 614/1, 1168/16

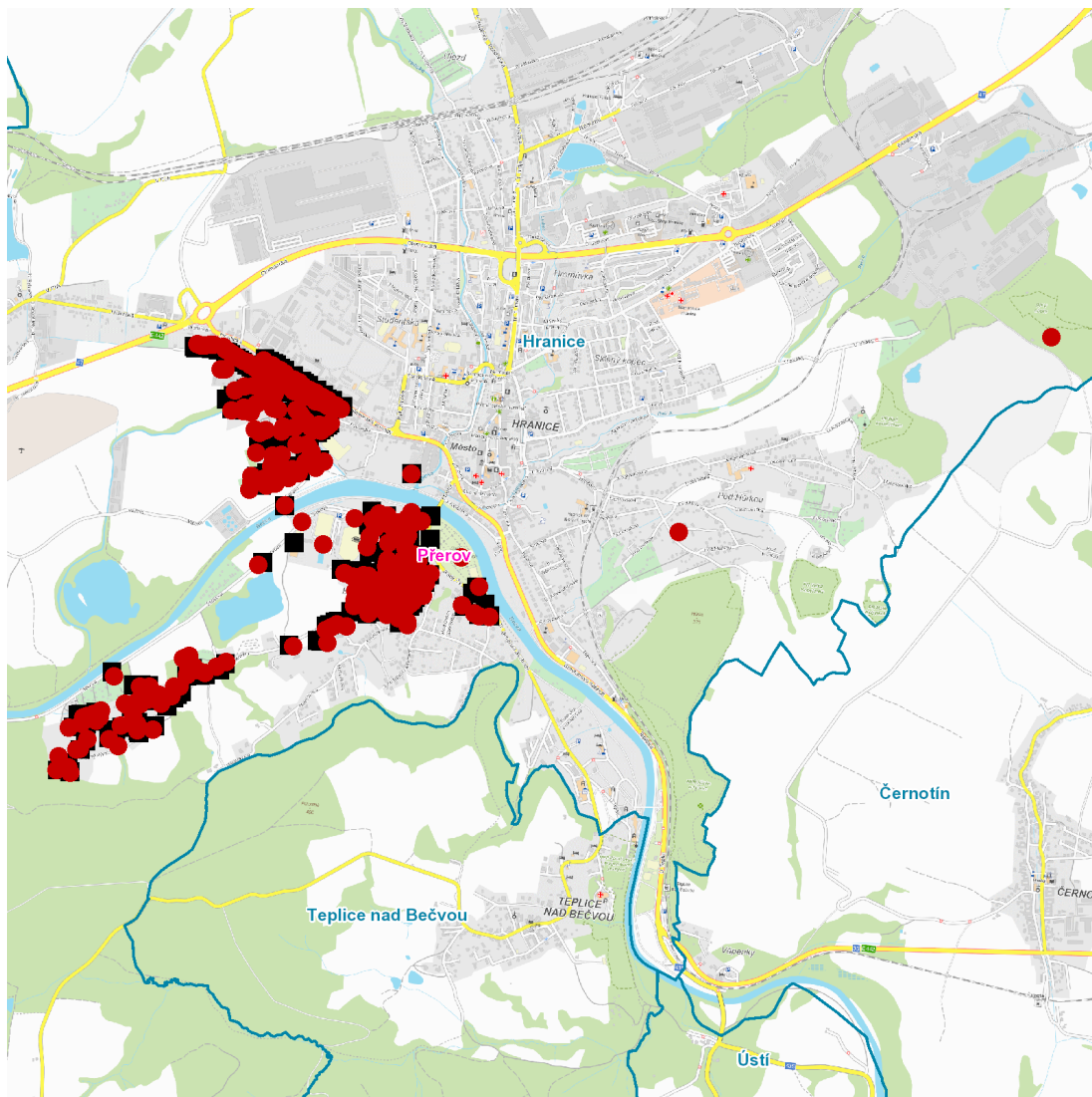
---

## UPOZORNĚNÍ

**Dotčené zařízení distribuční soustavy je nutné i v době odstávky považovat za zařízení pod napětím**, a proto vás žádáme o dodržení všech zásad bezpečnosti a provedení opatření potřebných k zamezení případných škod na zdraví a majetku. | Provozovatelé výroben elektřiny jsou povinni zajistit přerušení dodávky elektřiny z výroby do vypnutého úseku distribuční soustavy.

---

dne **23. 7. 2024** od **7:30** do **14:30** hodin



### Orientační mapový podklad odstávkou dotčených lokalit

#### VYSVĚTLIVKY

- – adresy dotčené odstávkou elektřiny
- – místa připojení k elektrické síti dotčená odstávkou

#### INFORMACE ZASLÁNA

IDDS: q8abr3t (Město Hranice)