
dne **23. 4. 2025** od **7:30** do **12:30** hodin

Plánovaná odstávka zahrnuje tyto lokality:**Hranice (okres Přerov)**část obce **Hranice I-Město**

č. p. 2198

Havlíčková: č. p. 426, 471, 478, 585, 622, 968, 1200, 1225, 1268, 1273, 1385, 1467, 1554, 1581, 1837, 1914, 2019**K. Čapka:** č. p. 834, 835, 841, 856, 978, 1049, 1052, 1139, 1345, 1346, 1479, 2006**Křížkovského:** č. p. 240, 830, 879, 979, 980, 981, 1007, 1036, 1056, 1102, 1142**Sady Čs. legií:** č. p. 404, 422, 750, 769, 770**Trávnícká:** č. p. 497, 502, 594**Třída Československé armády:** č. p. 211, 298, 299, 2179**Tyršova:** č. p. 395, 406, 512, 600, 663, 967, 1038, 1112, 1113, 1115, 1188, 1194, 1195, 1239, 1264, 1426, 1428, 1443, 1448, 1450, 1793, 1794**U Splavu:** č. p. 2112, 2197, 2203, 2239; č. ev. 71, 151, 191, 218, 226, 236**Žáčkova:** č. p. 514, 609, 614, 621, 629, 994, 1037, 1039, 1053, 1125, 1391, 1429, 1434, 1931, 2067, 2128; č. ev. 120, 161část obce **Hranice IV-Drahotuše****Hranická:** č. p. 279, 310, 317, 319, 323, 324, 399, 427, 428, 429, 430, 535**MIýnská:** č. p. 188, 221, 300, 318, 325, 335, 336, 341, 343, 345, 349, 362, 363, 364, 366, 368, 379, 402, 424, 431, 433, 520, 534, 545, 550, 579, 580, 588, 590, 595; č. ev. 20, 46kat. území **Hranice** (kód **647683**): **parcelní č.** 1772/1, 2070/1, 2083/1, 2250/2, 2250/18, 2276/1, 2287/1, 2288/1, 2288/3, 2289/1, 2289/10, 2292/6, 2294/3, 2294/4, 2298/7, 2298/8, 2298/10, 2298/11, 2298/12, 2298/28, 2298/35, 2298/46, 2298/48, 2298/49, 2298/51, 2298/52, 2298/56, 2298/58, 2298/62, 2298/76, 2298/77, 2298/81, 2300/13, 2300/22, 2300/23, 2300/27, 2300/38, 2300/46, 2562/2, 2680, 2722kat. území **Drahotuše** (kód **631949**): **parcelní č.** 614/1, 1168/16

UPOZORNĚNÍ

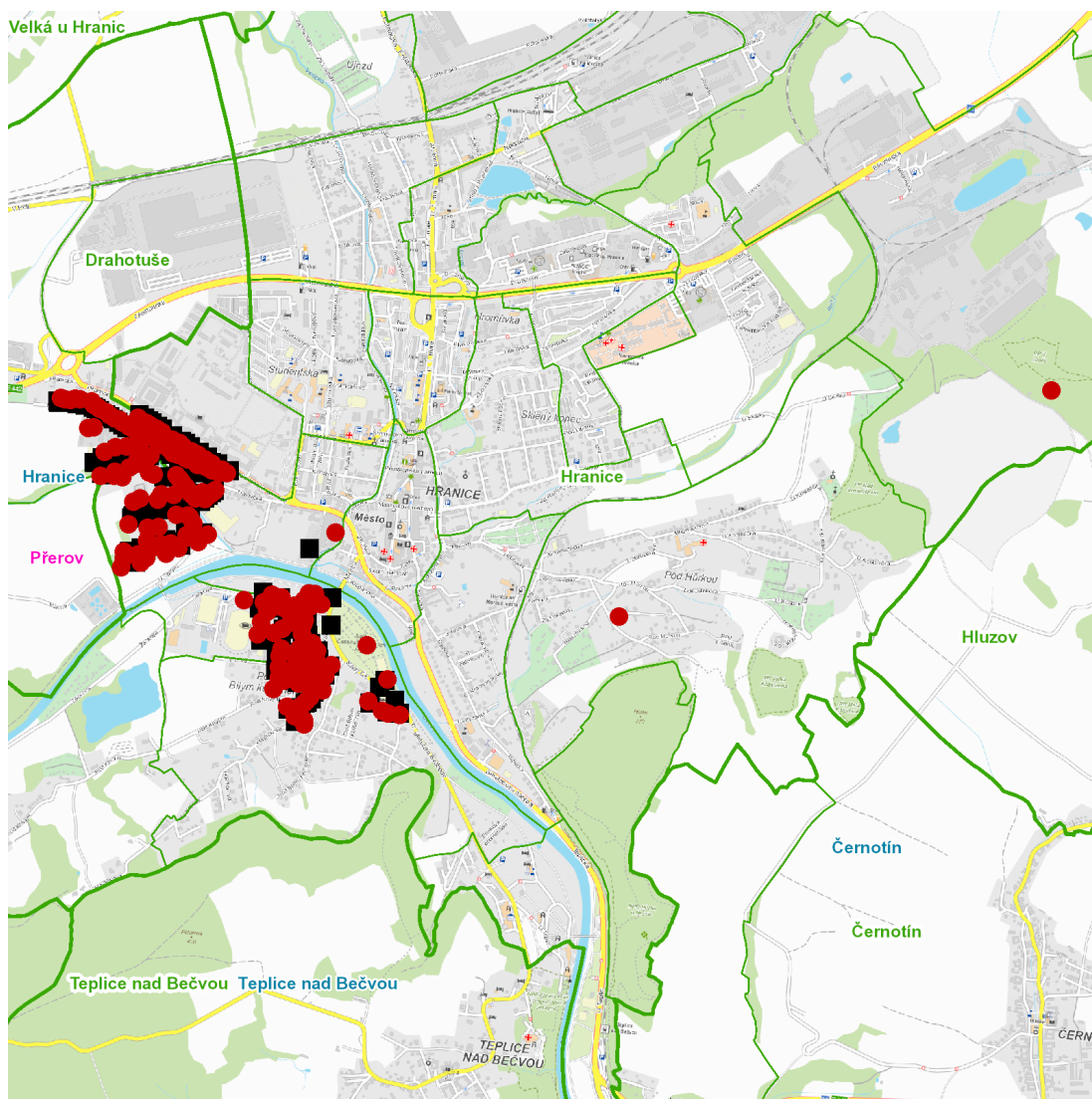
Dotčené zařízení distribuční soustavy je nutné i v době odstávky považovat za zařízení pod napětím, a proto vás žádáme o dodržení všech zásad bezpečnosti a provedení opatření potřebných k zamezení případných škod na zdraví a majetku. | Provozovatelé výroben elektřiny jsou povinni zajistit přerušení dodávky elektřiny z výroby do vypnutého úseku distribuční soustavy.

NEJDE VÁM ELEKTŘINA...

TIP: Registrujte se zdarma na www.cezdistribuce.cz/sluzba a informace o odstávkách elektřiny budete dostávat e-mailem nebo SMS. U poruch zasíláme SMS s předpokládanou dobou obnovení dodávek. | Aktuální stav dodávek elektřiny na konkrétní adrese zjistíte snadno, rychle a bez registrace na portále **Bez Štávy** (www.bezstavy.cz).



dne **23. 4. 2025** od **7:30** do **12:30** hodin



Orientační mapový podklad odstávkou dotčených lokalit

VYSVĚTLIVKY

- – adresy dotčené odstávkou elektřiny
- – místa připojení k elektrické síti dotčená odstávkou

INFORMACE ZASLÁNA

IDDS: q8abr3t (Město Hranice)