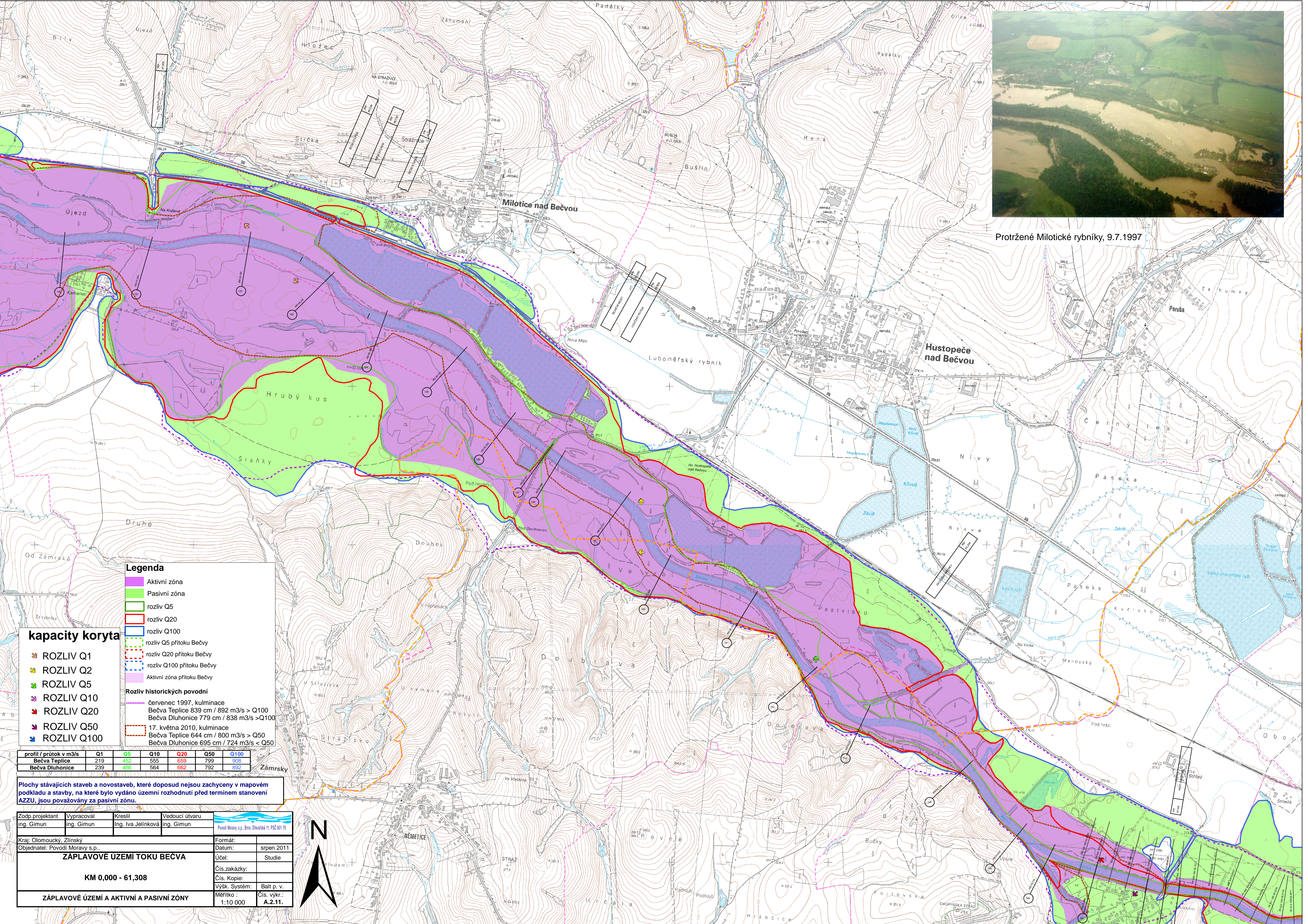




Protřené Milotické rybníky, 9.7.1997



Legenda

- Aktivní zóna
- Pasivní zóna
- rozliv Q5
- rozliv Q20
- rozliv Q100
- rozliv Q5 přítoku Bečvy
- rozliv Q20 přítoku Bečvy
- rozliv Q100 přítoku Bečvy
- Aktivní zóna přítoku Bečvy
- Rozliv historických povodní
  - červenec 1997, kulminace
    - Bečva Teplice 839 cm / 892 m3/s > Q100
    - Bečva Dluhonice 779 cm / 838 m3/s > Q100
  - 17. května 2010, kulminace
    - Bečva Teplice 644 cm / 800 m3/s > Q50
    - Bečva Dluhonice 695 cm / 724 m3/s < Q50

kapacity koryta

- ROZLIV Q1
- ROZLIV Q2
- ROZLIV Q5
- ROZLIV Q10
- ROZLIV Q20
- ROZLIV Q50
- ROZLIV Q100

profil / průtok v m3/s	Q1	Q5	Q10	Q20	Q50	Q100
Bečva Teplice	219	452	555	659	799	908
Bečva Dluhonice	239	466	564	662	792	892

Plochy stávajících staveb a novostaveb, které doposud nejsou zachyceny v mapovém podkladu a stavby, na které bylo vydáno územní rozhodnutí před termínem stanovení AZZU, jsou považovány za pasivní zónu.

Zodp.projektant Ing. Gimun	Vypracoval Ing. Gimun	Kreslil Ing. Iva Jelínková	Vedoucí útvaru Ing. Gimun	Povodí Moravy, s.p., Brno, Žitavská 11, PSČ 601 75
Kraj: Olomoucký, Zlínský				Formát:
Objednatel: Povodí Moravy s.p.				Datum:
ZÁPLAVOVÉ ÚZEMÍ TOKU BEČVA				Účel:
KM 0,000 - 61,308				Cís.zakázky:
ZÁPLAVOVÉ ÚZEMÍ A AKTIVNÍ A PASIVNÍ ZÓNY				Cís. Kopie:
				Výšk. Systém:
				Balt p. v.
				Měřítko :
				1:10 000
				Cís. výkr.:
				A.2.11.

