

VÝKAZ DOSAVADNÍHO A NOVÉHO STAVU ÚDAJŮ KATASTRU NEMOVITOSTÍ									
Dosavadní stav					Nový stav				
Označení pozemku parcelním číslem	výměra parcely		Označení pozemku parcelním číslem	výměra parcely		Druh pozemku	Typ stavby	Porovnání se stavem evidence právních vztahů	
	ha	m <sup>2</sup>		ha	m <sup>2</sup>			Dle předcházející pozemkové mapy	Výměra dílu
2801/1	61,97		2801/1	54,09		zprůch. vyúř. silnice	0	zprůch. vyúř. silnice	1859
			2801/4	7,77		ostat. dle	2	ostat. dle	7,77
			2801/5	11		ostat. komunikace	2	ostat. komunikace	11
	61,97			61,97					

Seznam souřadnic (S-JTSK)

Číslo bodu Souřadnice pro zápis do KN Y X Kód kv. Pozámka

42-253 516006,66 1129168,10 3 bod na obrubníku  
45-12 516022,30 1129153,77 3 bod na obrubníku  
45-19 516011,25 1129165,46 3 bod na obrubníku  
47-12 516133,39 1129034,82 3 bod na obrubníku  
47-92 516074,49 1129100,52 3 bod na obrubníku  
47-135 516041,78 1129135,57 3 bod na obrubníku  
49-46 516253,71 1128934,45 3 bod na obrubníku  
49-56 516214,33 1128971,80 3 bod na obrubníku  
49-57 516256,68 1128960,14 3 bod na obrubníku  
49-63 516250,69 1128948,84 3 bod na obrubníku  
49-64 516253,38 1128960,14 3 bod na obrubníku  
49-101 516171,18 1128988,97 3 bod na obrubníku  
92-104 516253,14 1128988,97 4 sloup  
561 516176,22 1128988,09 3 bod na obrubníku  
569 516180,03 1128988,85 3 bod na obrubníku  
572 516180,02 1128988,24 3 bod na obrubníku  
579 516184,88 1128988,40 3 bod na obrubníku  
587 516188,91 1128979,04 3 bod na obrubníku  
592 516191,23 1128978,00 3 bod na obrubníku  
600 516192,14 1128977,64 3 bod na obrubníku  
601 516193,08 1128977,29 3 bod na obrubníku  
602 516194,07 1128976,95 3 bod na obrubníku  
607 516196,90 1128976,00 3 bod na obrubníku  
612 516197,84 1128975,74 3 bod na obrubníku  
616 516202,81 1128974,39 3 bod na obrubníku  
638 516229,08 1128968,63 3 bod na obrubníku  
645 516231,87 1128967,74 3 bod na obrubníku  
649 516232,80 1128967,36 3 bod na obrubníku  
660 516234,58 1128966,49 3 bod na obrubníku  
666 516235,49 1128965,99 3 bod na obrubníku  
672 516236,52 1128965,39 3 bod na obrubníku  
680 516238,03 1128964,36 3 bod na obrubníku  
688 516239,91 1128963,51 3 bod na obrubníku  
693 516240,71 1128963,18 3 bod na obrubníku  
716 516243,26 1128959,64 3 bod na obrubníku  
715 516244,83 1128957,81 3 bod na obrubníku  
720 516245,44 1128956,89 3 bod na obrubníku  
725 516245,92 1128956,09 3 bod na obrubníku  
727 516246,42 1128955,23 3 bod na obrubníku  
732 516247,11 1128953,31 3 bod na obrubníku  
754 516248,24 1128950,47 3 bod na obrubníku  
760 516249,34 1128947,45 3 bod na obrubníku  
791 516255,27 1128929,70 4 roh na obrubníku  
801 516255,40 1128952,80 3 bod na obrubníku  
805 516253,77 1128958,03 3 bod na obrubníku  
810 516255,48 1128958,58 3 bod na obrubníku  
811 516256,06 1128957,67 3 bod na obrubníku  
818 516256,88 1128954,91 3 bod na obrubníku  
823 516257,01 1128953,39 3 bod na obrubníku

<b>GEOMETRICKÝ PLÁN</b> pro rozdělení pozemku	Geometrický plán ověřený úředně oprávněným zeměměřičským inženýrem Ing. Vlastimil Dušek Číslo podklady seznamu úředně oprávněných zeměměřičských inženýrů: 1540/96 Dne: 14.11.2023 Číslo: 371/2023	Stojopis ověřený úředně oprávněným zeměměřičským inženýrem Ing. Vlastimil Dušek Číslo podklady seznamu úředně oprávněných zeměměřičských inženýrů: 1540/96 Dne: 14.11.2023 Číslo: 371/2023
Vyhotovil: <b>Intecom GEO s.r.o.</b> Integrovaná 87/2, 750 02 Přerov tel: 728 723 572, fax: 25639501	Název listu a přesnosti odpovídá právním předpisům Katastrální úřad souhlasí s očištváním parcel Martina Kubalčíková KÚ pro Olomoucký kraj KP Hranice PGP-478/2023-835 2023.11.21 10:23:28 +0100'	Ověření stojopisu geometrického plánu v listinné podobě
Číslo plánu: 1231-123/2023 Okres: Přerov Obec: Hranice Kat. území: Drnhotice Mapový list: HR 6-4/14.23, 41 Dosavadním vlastním pozemků byla poskytnuta možnost seznámení se v terénu s problematikou rozdělení pozemků, která byla označena předepsaným způsobem.		
bodů na obrubníku, sl. plotu		

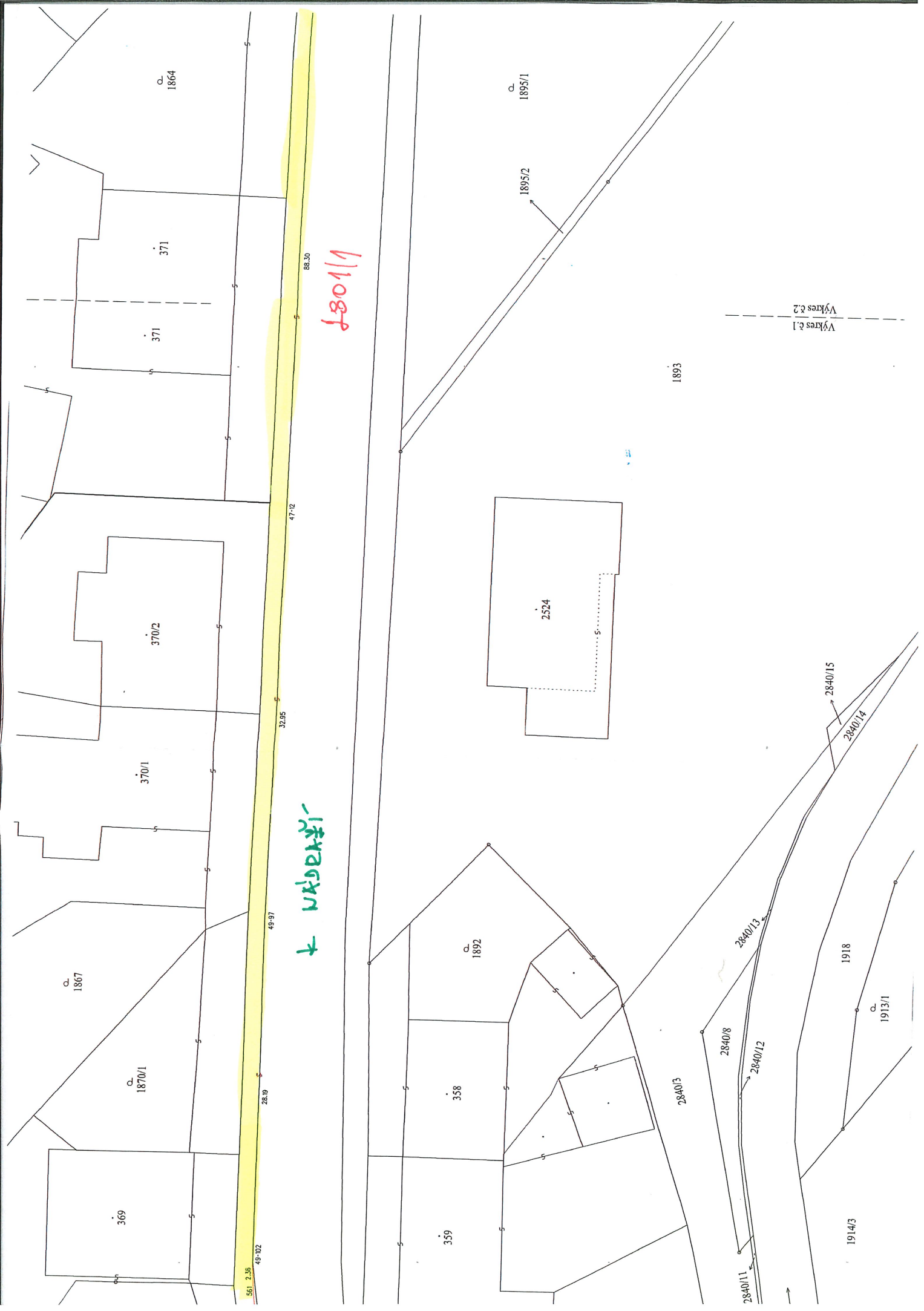
Č. 1  
Přehled kladu výkresů

## Přehled kladu výkresů

### Výkres č.1

### Výkres č.2





1864

371

371

370/2

370/1

1867

1870/1

369

1801/1

← VÁZEBNÝ

1895/1

1895/2

1893

2524

1892

358

359

2840/3

2840/8

2840/13

2840/12

2840/11

2840/15

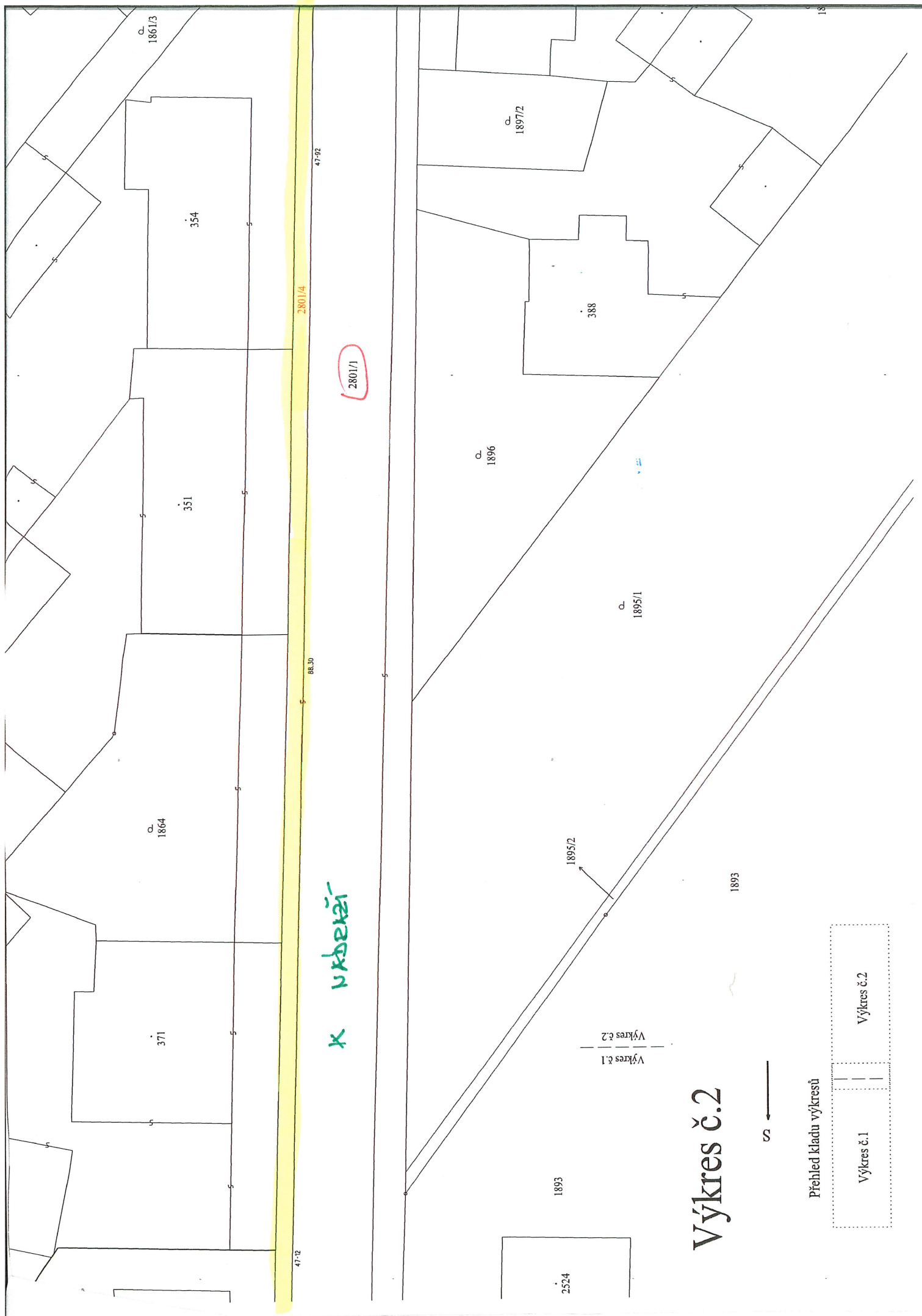
2840/14

1918

1913/1

1914/3

Výkres č. 1  
Výkres č. 2



K vrbetě

2801/1

2801/4

47-92

88.30

47-12

# Výkres č.2

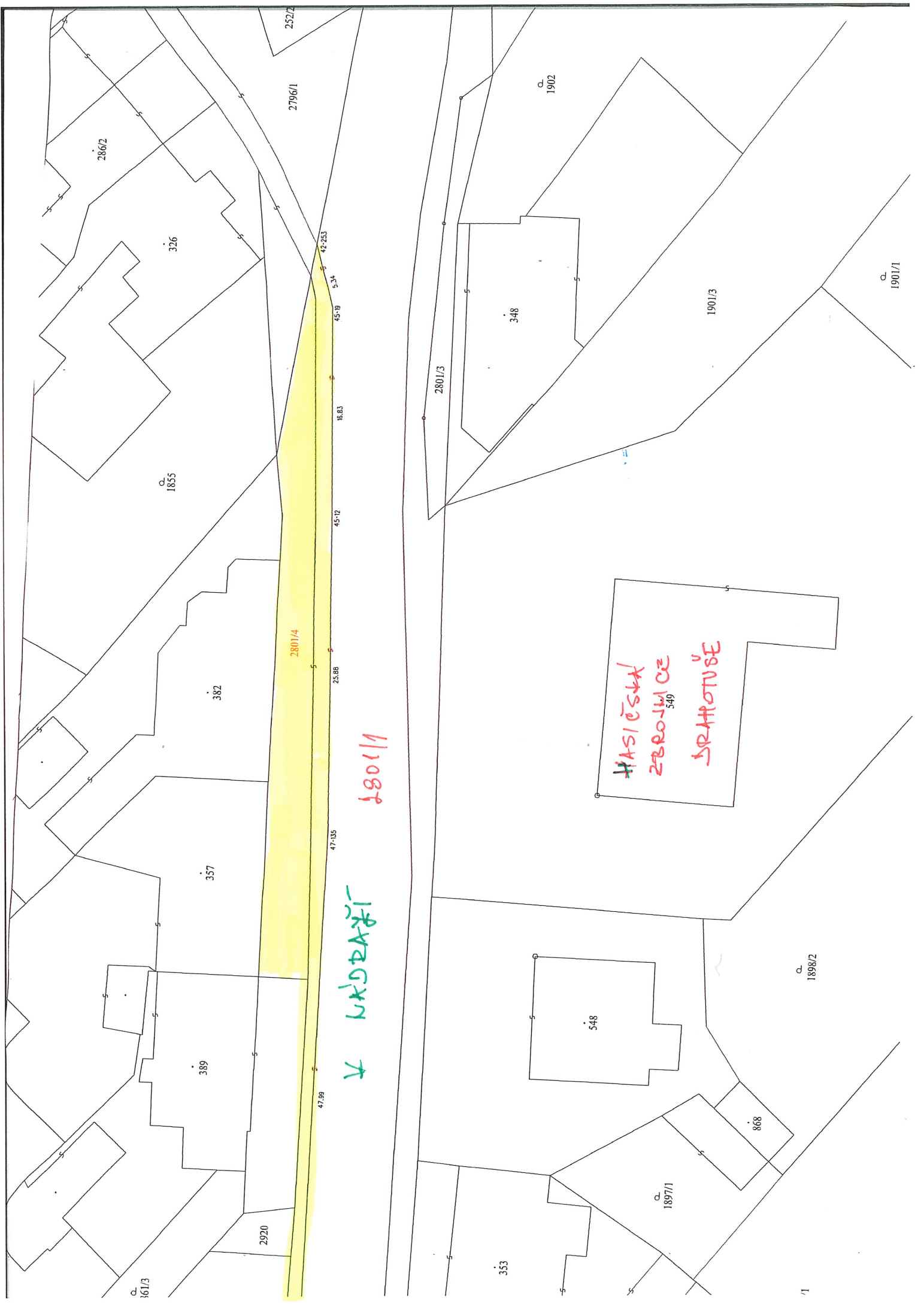


Výkres č.1  
Výkres č.2

Přehled kladu výkresů

Výkres č.1	Výkres č.2
------------	------------





2801/4

V KASBAŽI

2801/1

KASICE  
ZEROLICE  
SPRATUŠE