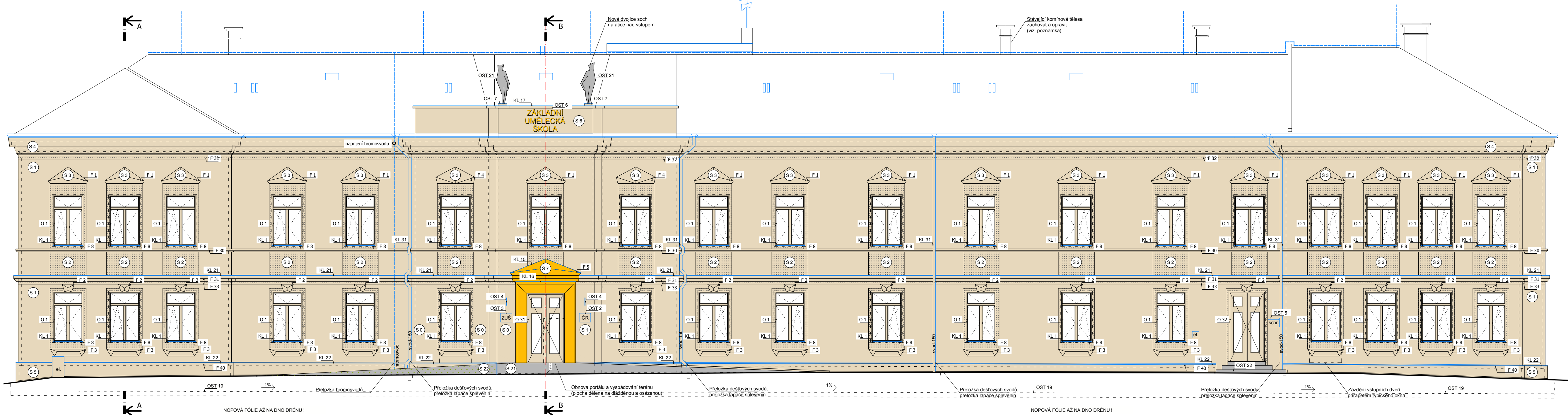


Východní křídlo - severní fasáda

Střední křídlo s obnoveným vstupem a rampou

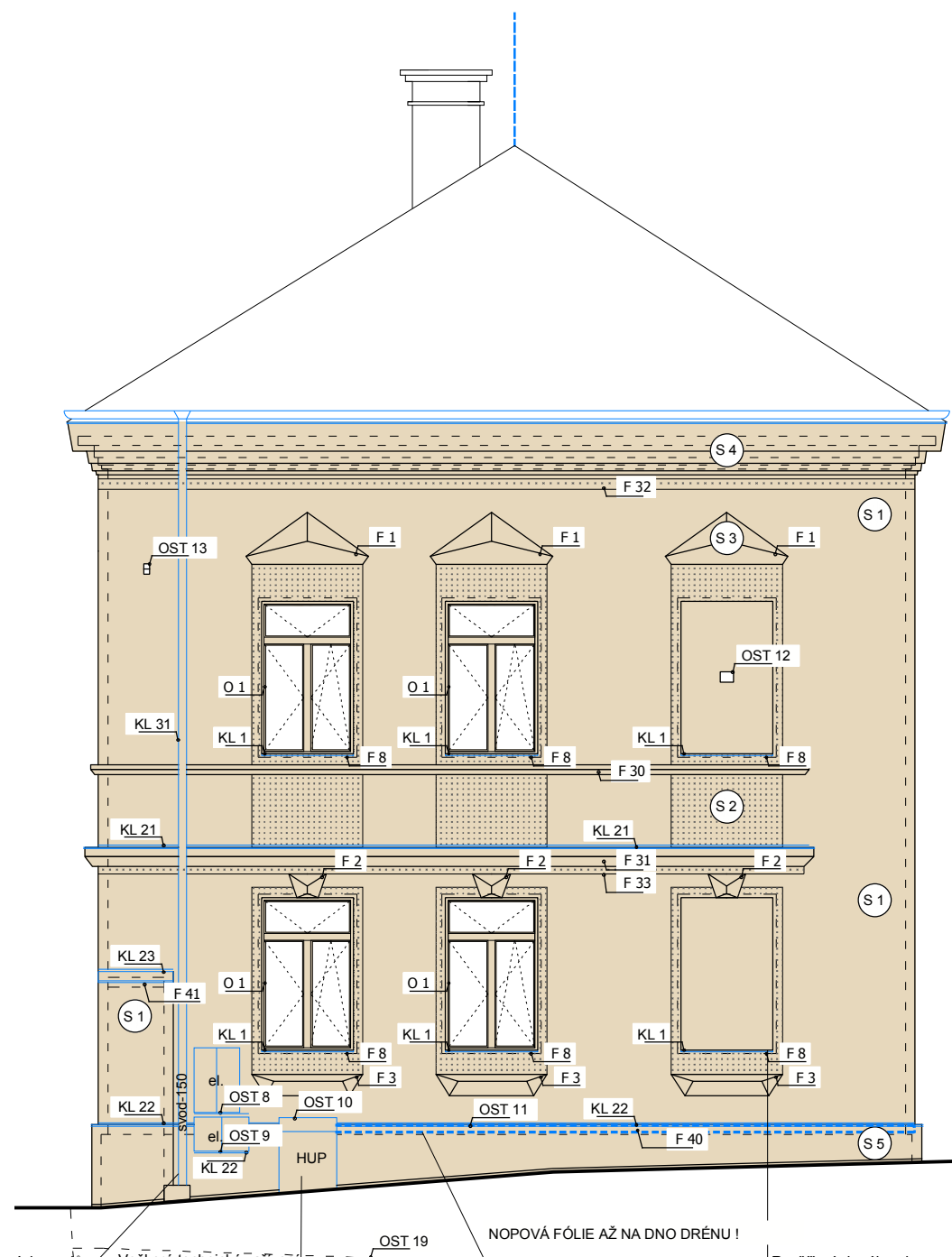
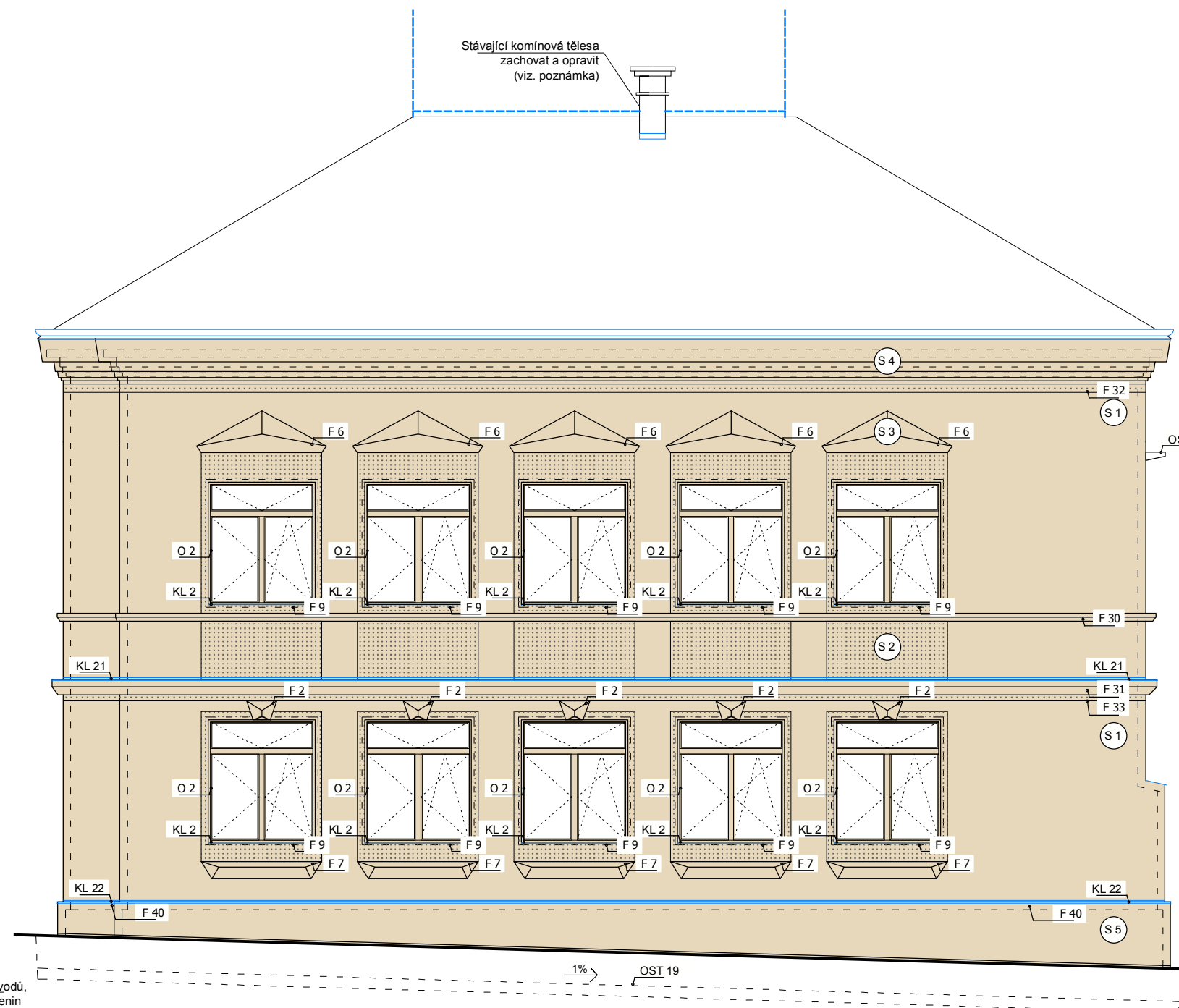
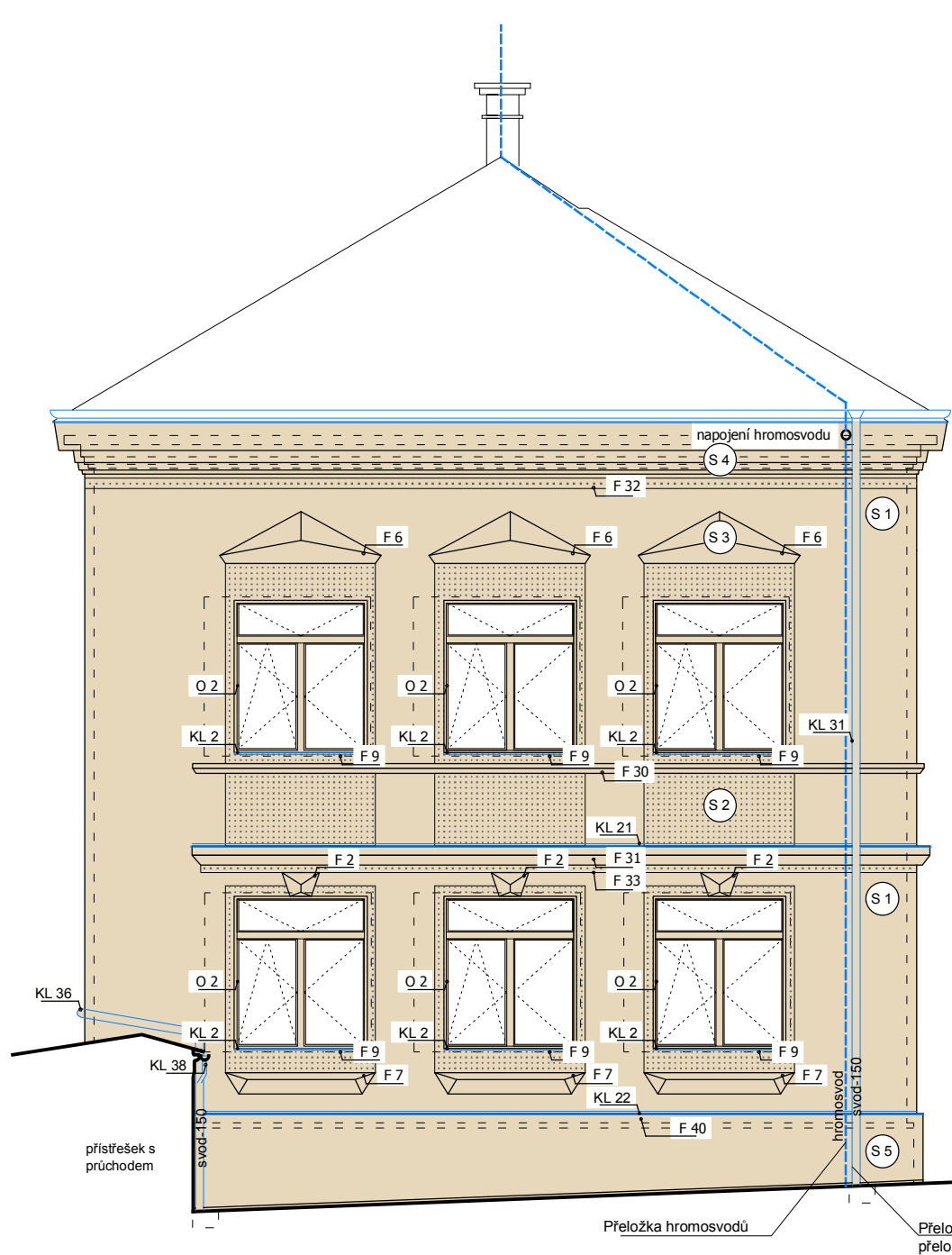
Severní křídlo - východní fasáda



Východní křídlo - východní fasáda

Severní křídlo - severní fasáda

Severní křídlo - západní fasáda



Komínová tělesa  
a) omítná  
b) kabinčové pásy  
c) zdivo z licových cihel

1. Stav komínů nad střechou byl prověřen pouze vizuálně z úrovně chodníku. Před realizací je nutné zjistit stav komínů, zejména zda není narušena jejich statika. Dále zjistit stav komínových hlav a soudržnost licového zdiva/omítky/ obkladu  
Pozn.: komíny nebyly detailně zaměřeny

2. po zjištění soudržnosti omítky/zdiva/pásů provést oklepání nesoudržných částí. V případě odstranění plochy větší než 1/3 odstranit kompletně na cihlu.  
- zjistit soudržnost malty mezi cihlami, případně provést nové spárování MVC  
- provést jádrovou omítku jako vyrovnávací vrstvu (doplnění do 1/3, nad 1/3 novou kompletní vrstvu omítky)  
- na kompletně nově omítnané komíny provést venkovní štukovou omítku  
- na komíny, kde se doplňuje část omítky, částečně odmrzlé licové zdivo nebo pásy, provést lepidlo s perlínkou a následně venkovní štukovou omítku  
- hlavy komínových těles, které slouží pro větrání nové oplechovat v Tlžn  
- komíny nad krytinou nově oplechovat Tlžn r.š. 330 mm

CELÁ OBÁLKA BUDOVA BUDE KONTAKTNĚ ZATEPLENA 140mm EPS, (ŘÍMSY 80/60mm, OŠTĚNÍ, PARAPETY A NADPRAŽÍ 40mm), PROVĚTRÁVANÝ SOKL 100mm MIN. VLNY, HORNÍ LÍČ STŘOPU 2.NP 100+100mm A PŮDNI STĚNY POD POZEDNICÍ ZE VNITŘ 100mm MIN. DESKY.

SOUDRŽNOST OMÍTEK NEBYLA ZJIŠŤOVÁNA TRHACÍMI ZKOUŠKAMI, POUZE POKLEPEM!

OKLEPAT VLHKÁ MÍSTA PO ÚROVEŇ PATROVÉ ŘÍMSY + 30% ZBYLÝCH PLOCH. PO OKLEPÁNÍ BUDE ZMĚŘENA VLHKOST A PO VYSUŠENÍ BUDOU MÍSTA ZAPRAVENA NOVOU JÁDROVOU OMÍTKOU tl. 20mm.

OBKOP HLOUBKÝ min. 600mm VE SPÁDU 1%, ŠÍŘKY 300mm, NA ZÁKLADY A SOKL BUDE BODOVĚ PŘÍPEVNĚNA NOPOVÁ FÓLIE, NA DNO VÝKOPU PROVĚST BETONOVÉ LOŽE VE SPÁDU 1% A DO NĚHO DRENÁŽNÍ POTRUBÍ S PERFORACÍ POUZE V HORNÍ ČISTI (DOLNÍ BUDE PLNOSTĚNNÁ), ZAÚSTĚNĚ DO ŠTERKOVÉHO ZASAKOVACÍHO OBJEKTU OBJEMU 2m3 NA PARKÁNU PŘI HRADEBNÍ ZDI, POTÉ PROVĚST ZÁŠVP ŠTERKEM FRAKCE 16/32 A PŘEKRÝT BETONOVÝMI DLAŽDICEMI 300x300mm.

VEŠKERÁ TECHNICKÁ ZAŘÍZENÍ (NAPŘ. PLYN HUP SKŘÍŇ, EL. ROZVADĚČ ATD.) BUDOU NATŘENA FASÁDNÍ BARVOU V TOTOŽNÉM ODSTÁNU S FASÁDOU!

BUDOU NAHRAZENY HROMOSVODY V CELKOVÉ DÉLCE CCA. 100mB A POČTU 7 KUSŮ, A TO V ROZSAHU ZATEPLOVANÉ FASÁDY !

OMÍTKA POLÍ A PLAST. PRVKŮ BUDE hr. 0,5; VE VERTIKÁLNÍCH PÁSECH MEZI OKNY A NA VLYSECH hr. 2,0. BAREVNOST FASÁDY - LADIT DO SVĚTLÉ OKROVÉ BARVY.

BARVA BUDE VYZKOUŠOVÁNA A ODSOULHLASĚNA AUTORSKÝM DOZOREM!

ječmen studio - MgA. Ing.arch. Lukáš Blažek, Lazekská 51, 779 00 Olomouc, IČ 739 51 455, DIČ CZ8006245313 tel.: +420 608 480 997, lukasblazek@jeemen.com

ARCHITEKT: MgA., Ing.arch. Lukáš Blažek  
VYPRACOVAL: MgA., Ing.arch. Vojtěch Jemelka, Ing.arch. Lucie Andriová

INVESTOR: Město Hranice  
AKCE: Hranice - ZUŠ Hranice, ŠKOLNÍ NÁMĚSTÍ Č.P. 35 AŽ 37, PD - FASÁDA

FORMÁT: A1  
MĚŘÍTKO: 1:100  
ČÍSLO PŘÍLOHY: D1.1.6

www.jeemen.com  
ČÍSLO ZAKÁZKY: 20150704  
DATUM: 10/2015  
STUPEŇ: DPS

