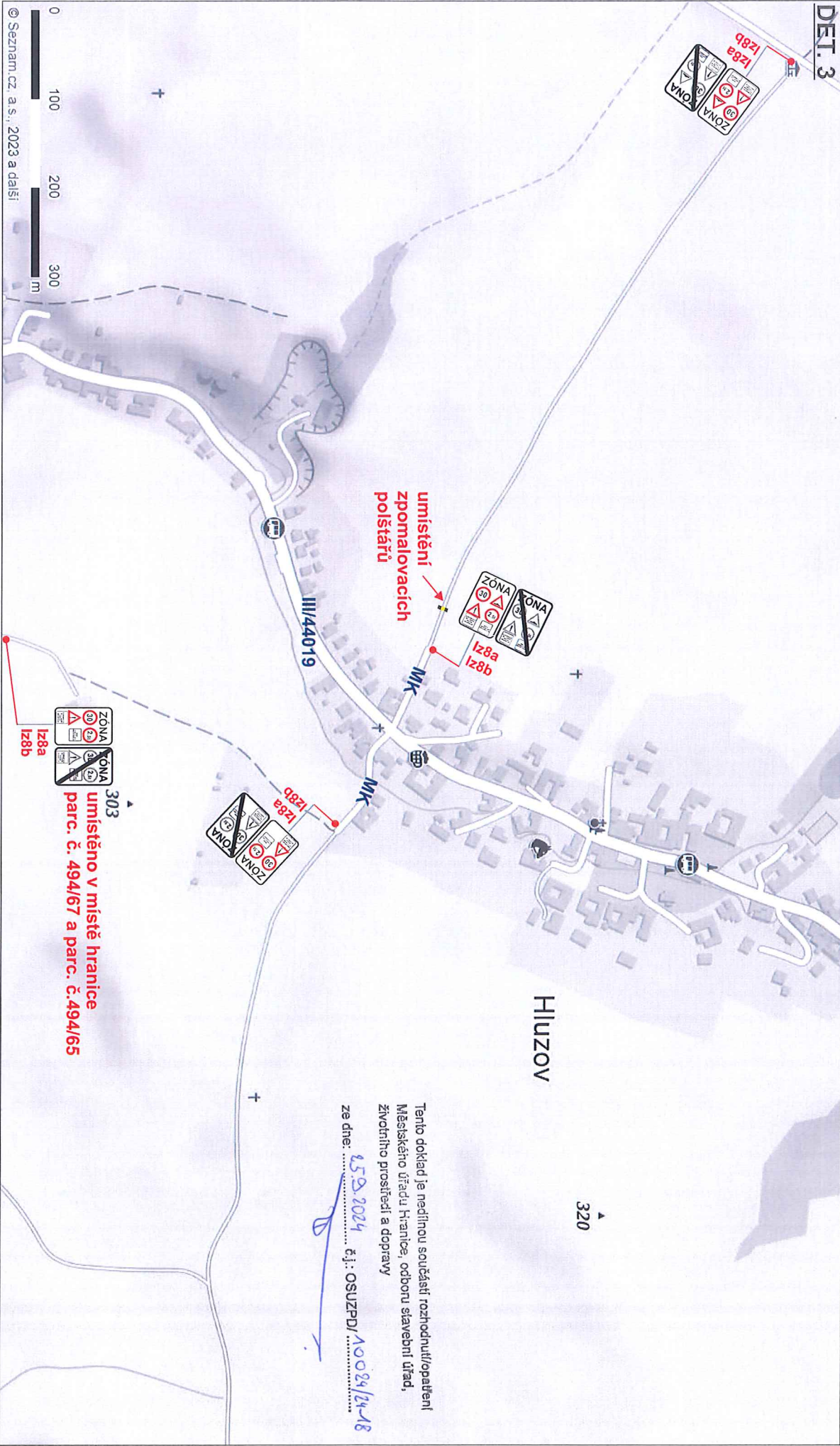


DET. 3



Použité dopravní značení bude užito v souladu s TP 65 - Zásady pro dopravní značení na pozemních komunikacích.

Tento doklad je nedílnou součástí rozhodnutí/opakření
Městského úřadu, odboru stavební úřad,
životního prostředí a dopravy
ze dne: 15.9.2024 č.j.: OSUZPD/10084/24-18

VYPRACOVAL:	ODSOUDIL/ŠEL:
ING. LENKA KLVANOVÁ	
KRAJ: Olomoucký	INVESTOR: Obec Hručov
M.O.: Hručov	ZPŮSOBITEL:
AKCE:	
Doplňování dopravního značení, k.ú. ČERNOTÍN	
PŘÍLOHA:	
SITUACE - TRVALÉ DOPRAVNÍ ZNAČENÍ	
VÝKRES: 1:500	
SILNICE, s.r.o.	
IČO: 033 81 936	
Sídlo: Růžová 272/1, 510 00 Praha 3	
Iřovozovna: Slatky 935, 736 43 Křiž	
FORMÁT:	A4
DATA:	12/2023
ZAK.ČÍS.	2094210Z
ARCHIVNÍ ČÍS.	