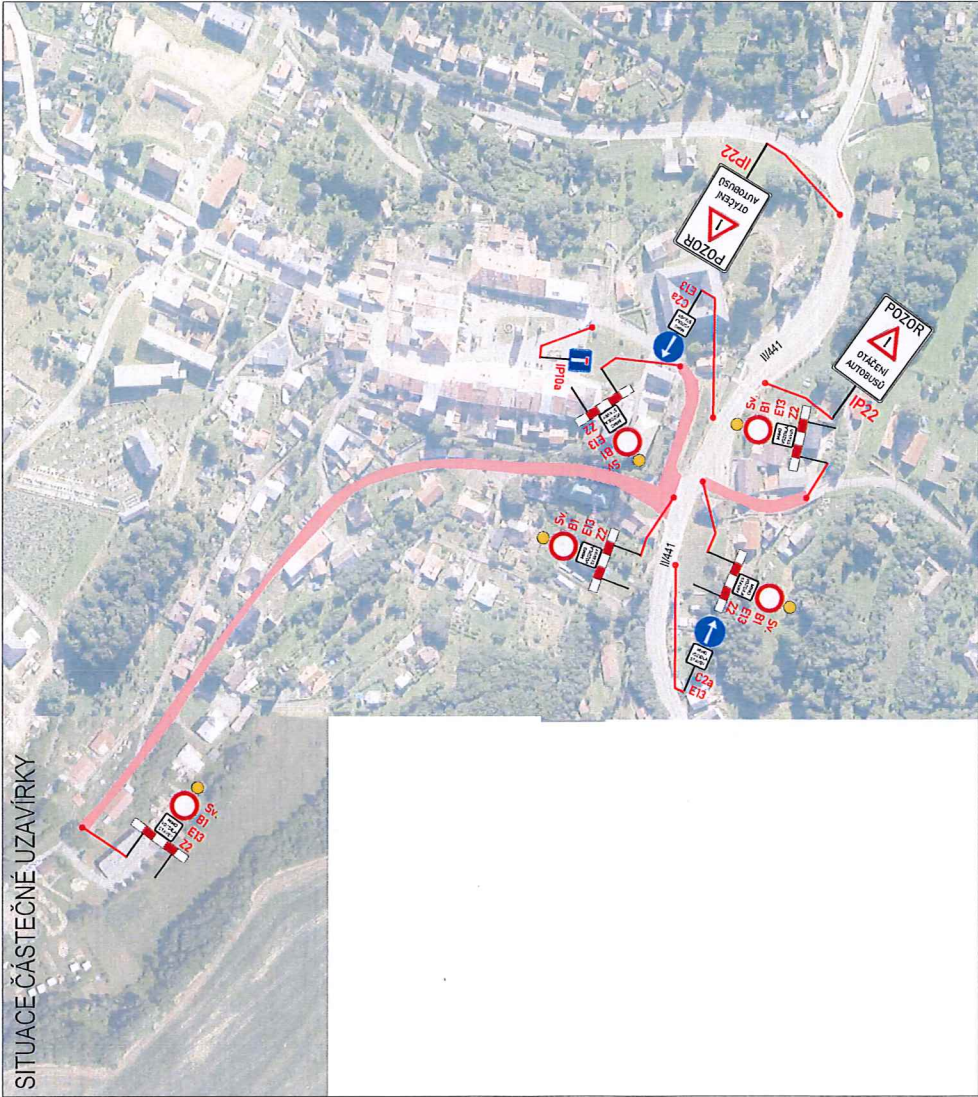


SITUACE ČÁSTEČNÉ UZAVÍRKY



LEGENDA:

PŘECHODNÉ DOPRAVNÍ ZNAČENÍ

A15

IP4

IP4

PRACOVNÍ MÍSTO

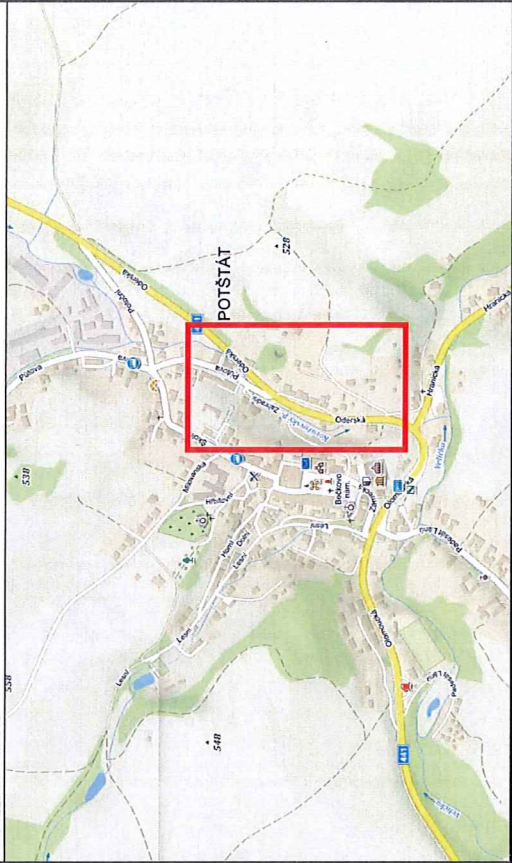
MIMO VOZIDLA STAVBY

TEXT DODATKOVÉ TABULKY

POZNÁMKA:

- Umístění přechodného dopravního značení dle Tř. 6.66 (Zásady pro označování pracovních míst na pozemních komunikacích)
- Stavující dopravní značení v rozporu s přechodnou úpravou provozu bude zneplatněno škrtnutím nebo zakrytím.
- Dopravní značení B28 umístěno 7 dní před zahájením stavby.

PŘEHLEDOVÁ MAPA:



Tento doklad je nedílnou součástí rozhodnutí/opatření
Městského úřadu Hranice, odboru stavební úřad,
životního prostředí a dopravy

ze dne: 23.10.2024 č.j.: OSUZPD/ 98502/24-4

[Signature]

DALSIKO s.r.o. – VRAHOVICKÁ 4251/18, 796 01 PROSTĚJOV, TELEFON: 725 120 324, INFO@DALSIKO.CZ, WWW.DALSIKO.CZ		Zhotovitel:	
Vypracoval:	Zodpovědný projektant:	Vedoucí střediska:	
Petr BEDNÁŘ – ML.	Petr BEDNÁŘ – ML.	Radek BEDNÁŘ	
podpis:	podpis:	ma: 120 324	
Technická kontrola:	Vedoucí projektant:		
Radek BEDNÁŘ	Radek BEDNÁŘ		
podpis:	podpis:		
Místo: POTŠTÁT			
Akce: KANALIZACE A ČOV POTŠTÁT, KOVÁŘOV POKLÁDKA POVRCHŮ			
Obsah: PŘECHODNÁ ÚPRAVA PROVOZU			
Formát:	A3	Datum:	10.10.2024
		Číslo přílohy:	1