



MĚSTO HRANICE

## Suché nádrže v Lhotce a Končínách – perspektivní pohledy







MĚSTO HRANICE

Suchá nádrž Lhotka



A<sub>0</sub>

Suchá nádrž Lhotka, pohled v místě plánované hráze – současný stav





MĚSTO HRANICE

Suchá nádrž Lhotka



A<sub>1</sub>

Suchá nádrž Lhotka, pohled v místě plánované hráze – vizualizace





MĚSTO HRANICE

Suchá nádrž Lhotka



B<sub>0</sub>

Suchá nádrž Lhotka, pohled do prostoru zátopy – současný stav





MĚSTO HRANICE

Suchá nádrž Lhotka



B<sub>1</sub>

Suchá nádrž Lhotka, pohled do prostoru zátopy – vizualizace





MĚSTO HRANICE

Suchá nádrž Lhotka



C<sub>0</sub>

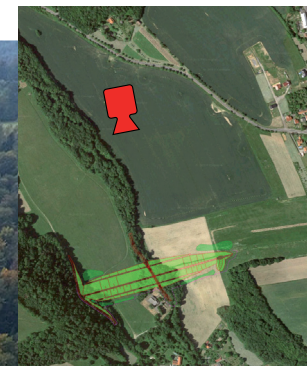
Suchá nádrž Lhotka, pohled na rybník v prostoru zátopy – současný stav





MĚSTO HRANICE

Suchá nádrž Lhotka



C<sub>1</sub>

Suchá nádrž Lhotka, pohled na rybník v prostoru zátopy – vizualizace





MĚSTO HRANICE

Suchá nádrž v Končínách



D<sub>0</sub>

Suchá nádrž v Končínách, pohled na plánovanou hráz – současný stav





MĚSTO HRANICE

Suchá nádrž v Končínách



D<sub>1</sub>

Suchá nádrž v Končínách, pohled na plánovanou hráz – vizualizace





MĚSTO HRANICE

## Suchá nádrž v Končínách



E<sub>0</sub>

Suchá nádrž v Končínách, pohled do prostoru zátopy – současný stav





MĚSTO HRANICE

Suchá nádrž v Končinách



E<sub>1</sub>

Suchá nádrž v Končinách, pohled do prostoru zátopy – vizualizace





MĚSTO HRANICE

Suchá nádrž v Končinách



F<sub>0</sub>

Suchá nádrž v Končinách, pohled na rybníčky v prostoru zátopy – současný stav





MĚSTO HRANICE

## Suchá nádrž v Končinách



F<sub>1</sub>

Suchá nádrž v Končinách, pohled na rybníčky v prostoru zátopy – vizualizace