

VRT Praha - Brno – Ostrava/Břeclav

# Porovnání variant vedení VRT v okolí městských částí Drahotuše a Velká

Ing. Marek Pinkava

Odbor přípravy VRT, manažer projektu

Hranice, 26. 08. 2022



**VARIANTA 2**

## Letecký pohled – Drahotuše/Klokoč (V2)



VRT Praha – Brno – Ostrava/Břeclav



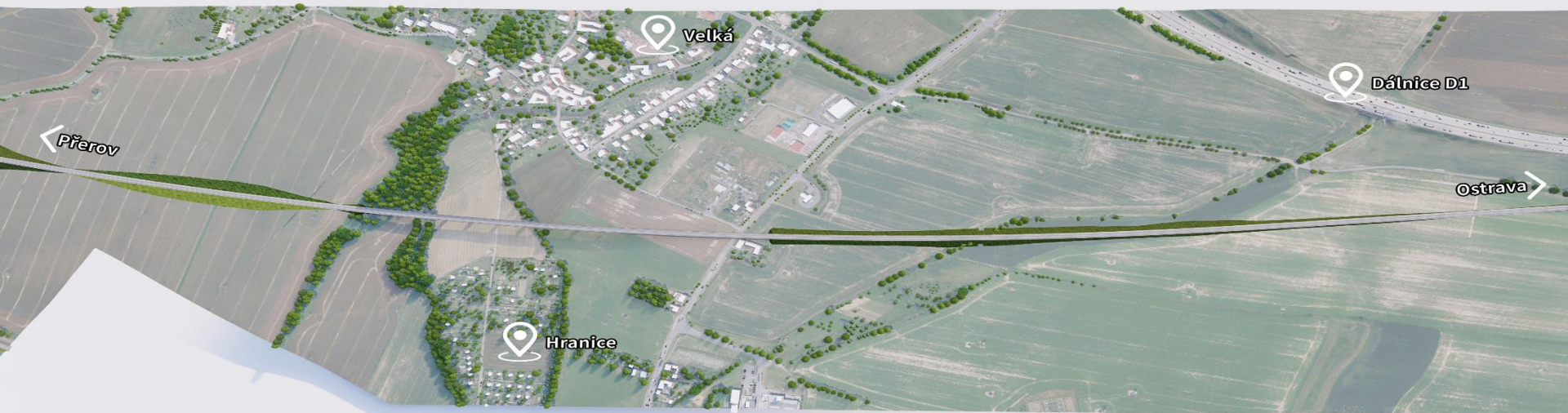
**VARIANTA 3**

## Letecký pohled – Drahotuše/Klokočí (V3)



VRT Praha – Brno – Ostrava/Břeclav





**VARIANTA 2**

## Letecký pohled – Velká/Hranice (V2)



VRT Praha – Brno – Ostrava/Břeclav



**VARIANTA 3**

## Letecký pohled – Velká/Hranice (V3)



VRT Praha – Brno – Ostrava/Břeclav





## Pohled od ŽST Drahotuše (V2)



## Pohled od ŽST Drahotuše (V3)





## Pohled nad ulicí V Poli (V2)





**VARIANTA 3**

## Pohled nad ulicí V Poli (V3)



VARIANTA 2

## Pohled od městské části Velká (V2)







## Pohled od městské části Velká (V3)



VARIANTA 2

## Pohled od městské části Slavíč (V2)





## Pohled od městské části Slavíč (V3)



## Pohled od areálu „Philips“ (V2)





## Pohled od areálu „Philips“ (V3)



## Pohled z obce Klokočí (V2)





## Pohled z obce Klokočí (V3)



**VARIANTA 2**

## Pohled od obce Klokočí (V2)





## Pohled od obce Klokočí (V3)



VARIANTA 2

## Pohled z městské části Drahotuše (V2)





## Pohled z městské části Drahotuše (V3)



## Pohled od městské části Drahotuše (V2)





## Pohled od městské části Drahotuše (V3)



VARIANTA 2

## Pohled z lokality „U Rybníka“ (V2)







VARIANTA 3

## Pohled z lokality „U Rybníka“ (V3)





## Pohled od lokality „U Rybníka“ (V2)





## Pohled od lokality „U Rybníka“ (V3)



## Pohled od Klokočí směrem na Hranice (V2)





## Pohled od Klokočí směrem na Hranice (V3)



## Pohled od městské části Velká (V2)





## Pohled od městské části Velká (V3)

# Děkuji za pozornost

## **Porovnání variant vedení VRT v okolí městských částí Drahotuše a Velká**

Ing. Marek Pinkava

Odbor přípravy VRT, manažer projektu

[vrt@spravazeleznic.cz](mailto:vrt@spravazeleznic.cz)