

Věřejný registr půdy - LPIS

Ortofotozmapa	
Půdní bloky	
Díly půdních bloků	
Čtverce	
Dle stavu	
Rozpracované	
Návrhy	
Návrhy s datem účinnosti	
Schválené	
Zamítnuté	
Účinné	
Historické	
Zrušené	
Zbytkové plochy	
Způsobilost pro dotace	
Platná	
Způsobilá plocha	
Nezpůsobilá plocha	
Pracovní	
Popisné údaje - rozpracova	
Popisné údaje - účinné	
Osázená plocha vinic	
GMO	
DPB potenciálně vhodné pro ap	
DPB se schválenou aplikací kaifů	
EVP	
Stanoviště včelstev	
Kompostárny	
Provozovny	
Katastr	
Geoprostor, žádost	
Dotace	
LFA/ANC	
Nové Enviro	
Vhodnost k NAEKO/NEZ	
Vhodnost pro AEKOK-VN	



Podkladová data © ČÚZK

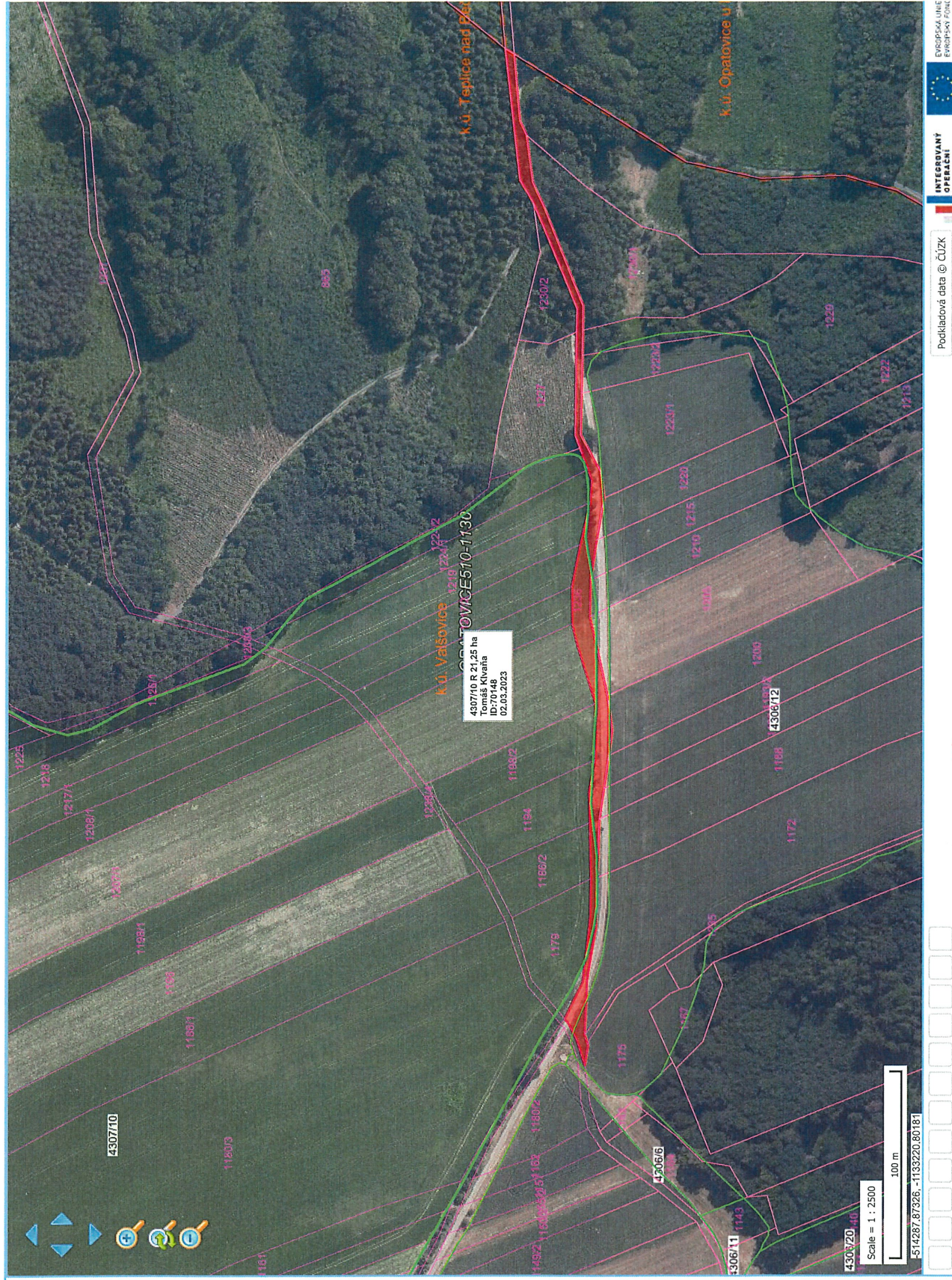


EVROPSKÁ UNIE
EVROPSKÝ FOND
SANGE PRO VÁS

PŘÍLOHA Č. 1
P.O. 1235 k.ú. Valčovice
Pooklad

Veřejný registr půdy - LPIS

Ortofoto mapa	
Půdní bloky	
Díly půdních bloků	
Čverce	
Dle stavu	
Rozpracované	
Návrhy	
Návrhy s datem účinnosti	
Schválené	
Zamítuté	
Účinné	
Historické	
Zrušené	
Zbytkové plochy	
Způsobilost pro dotace	
Platná	
Způsobilá plocha	
Nezpůsobilá plocha	
Pracovní	
Popisné údaje - rozpracová	
Popisné údaje - účinné	
Osázená plocha vinic	
GMO	
DPB potenciálně vhodné pro ap	
DPB se schválenou aplikací kašů	
EVP	
Stanoviště včelstev	
Kompostárny	
Provozovny	
Katastr	
Geoprostor: žádost	
Dotace	
LFA/ANC	
Nové Enviro	
Vhodnost k NAEKO/NEZ	
Vhodnost pro AEKOK-VN	



PŘÍLOHA Č. 2 - p.č. 1236 +.n. Valture

Veřejný registr půdy - LPIS

Ortofotomapa

Půdní bloky

Dílý půdních bloků

Čterce

Dle stavu

Rozpracované

Návrhy

Návrhy s datem účinnosti

Schválené

Zamítnuté

Účinné

Historické

Zrušené

Zbytkové plochy

Způsobilost pro dobce

Platná

Způsobilá plocha

Nezpůsobilá plocha

Pracovní

Popisné údaje - rozpracova

Popisné údaje - účinné

Osázená plocha vlnic

GMO

DPB potenciálně vhodné pro ap

DPB se schválenou aplikací kařů

EVP

Stanoviště včelstev

Kompostárny

Provozovny

Katastr

Geoprostor. žádost

Dolce

LFA/ANC

Nové Enviro

Vhodnost k NAEKO/NEZ

Vhodnost pro AEKOK-VN

4306/2

4306/9

4306/11

4306/16

4306/20

4306/21

4306/22

4306/23

4306/24

4306/25

4306/26

4306/27

4306/28

4306/29

4306/30

4306/31

4306/32

4306/33

4306/34

4306/35

4306/36

4306/37

4306/38

4306/39

4306/40

4306/41

4306/42

4306/43

4306/44

4306/45

4306/46

4306/47

4306/48

4306/49

4306/50

4306/51

4306/52

4306/53

4306/54

4306/55

4306/56

4306/57

4306/58

4306/59

4306/60

4306/61

4306/62

4306/63

4306/64

4306/65

4306/66

4306/67

4306/68

4306/69

4306/70

4306/71

4306/72

4306/73

4306/74

4306/75

4306/76

4306/77

4306/78

4306/79

4306/80

4306/81

4306/82

4306/83

4306/84

4306/85

4306/86

4306/87

4306/88

4306/89

4306/90

4306/91

4306/92

4306/93

4306/94

4306/95

4306/96

4306/97

4306/98

4306/99

4306/100

4306/9 R 2.54 ha

Farma Křivá s.r.o.

ID: 65551

07.02.2023

OPATOVICE 10-17-30

Scale = 1 : 2000

50 m

514599.05996 -1133300.80771

Podkladová data © ČÚZK

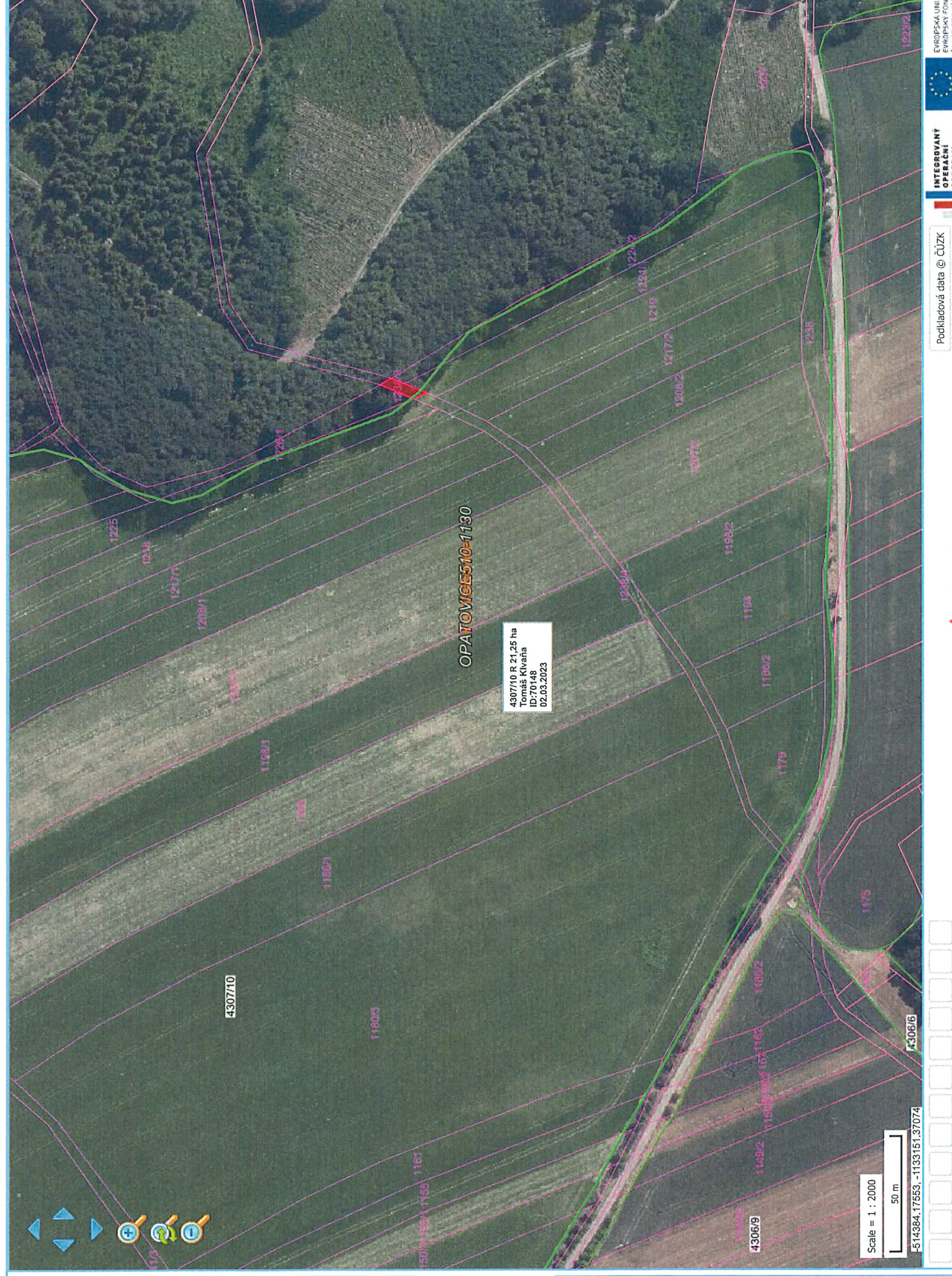
INTERVENČNÍ PROGRAM

EVROPSKÝ FOND ROZVOJE VENKOVSKÝCH OBLASTÍ

PŘÍLOHA č. 3 - p.č. 1238/1 + n. Valence

Veřejný registr půdy - LPIS

Ortofotomapa	
Půdní bloky	
Dílý půdních bloků	
Čterce	
Dle stavu	
Rozpracované	
Návrhy	
Návrhy s datem účinnosti	
Schválené	
Zamítnuté	
Účinné	
Historické	
Zrušené	
Zbytkové plochy	
Způsobilost pro dotace	
Platná	
Způsobilá plocha	
Nezpůsobilá plocha	
Pracovní	
Popisné údaje - rozpracova	
Popisné údaje - účinné	
Osázená plocha vinic	
GMO	
DPB potenciálně vhodné pro ap	
DPB se schválenou aplikací kařů	
EVP	
Stanoviště včelstev	
Kompostárny	
Provozovny	
Katastr	
Geoprostor. žádost	
Dotace	
LFA/ANC	
Nové Enviro	
Vhodnost k NAEKO/NEZ	
Vhodnost pro AEKOK-VN	



**INTEGROVANÝ
OPERAČNÍ
PROGRAM**

**EVROPSKÁ UNIE
EVROPSKÝ FOND
ROZVOJE A
KOVANÍ PRÁCE**

$$\partial_{\bar{t}}(f, g)_{\mathcal{H}_0} = (f, \partial_{\bar{t}}g)_{\mathcal{H}_0} = \frac{1}{2}(f, \partial_{\bar{t}}g)_{\mathcal{H}_0}$$

Veřejný registr půdy - LPIS

- Ortofotomapa
- Půdní bloky
- Dílů půdních bloků
- Čverce
- Dle stavu
- Rozpracované
- Návrhy
- Návrhy s datem účinnosti
- Schválené
- Zamítnuté
- Účinné
- Historické
- Zrušené
- Zbytkové plochy
- Způsobilost pro dotace**
- Platná
- Způsobilá plocha
- Nezpůsobilá plocha
- Pracovní
- Popisné údaje - rozpracova
- Popisné údaje - účinné
- Osázená plocha vinic
- GMO
- DPB potenciálně vhodné pro ap
- DPB se schválenou aplikací kalů
- EYP
- Stanoviště včelstev
- Kompostárny
- Provozovny
- Kalabstr
- Geoprostor, žádost
- Dotace
- LFA/ANC
- Nové Enviro
- Vhodnost k NAEKO/NEZ
- Vhodnost pro AEKOK-VN

